

令和4年度後期 成績の分布を表す資料

客観的な評価の算出方法

(各科目の修得単位数×G P) の合計／履修登録科目の単位数の合計

成績	点数 (GP)
90～100点	4点
80～89点	3点
70～79点	2点
60～69点	1点
0点～59点、評価対象外	0点

1学年 (89名)

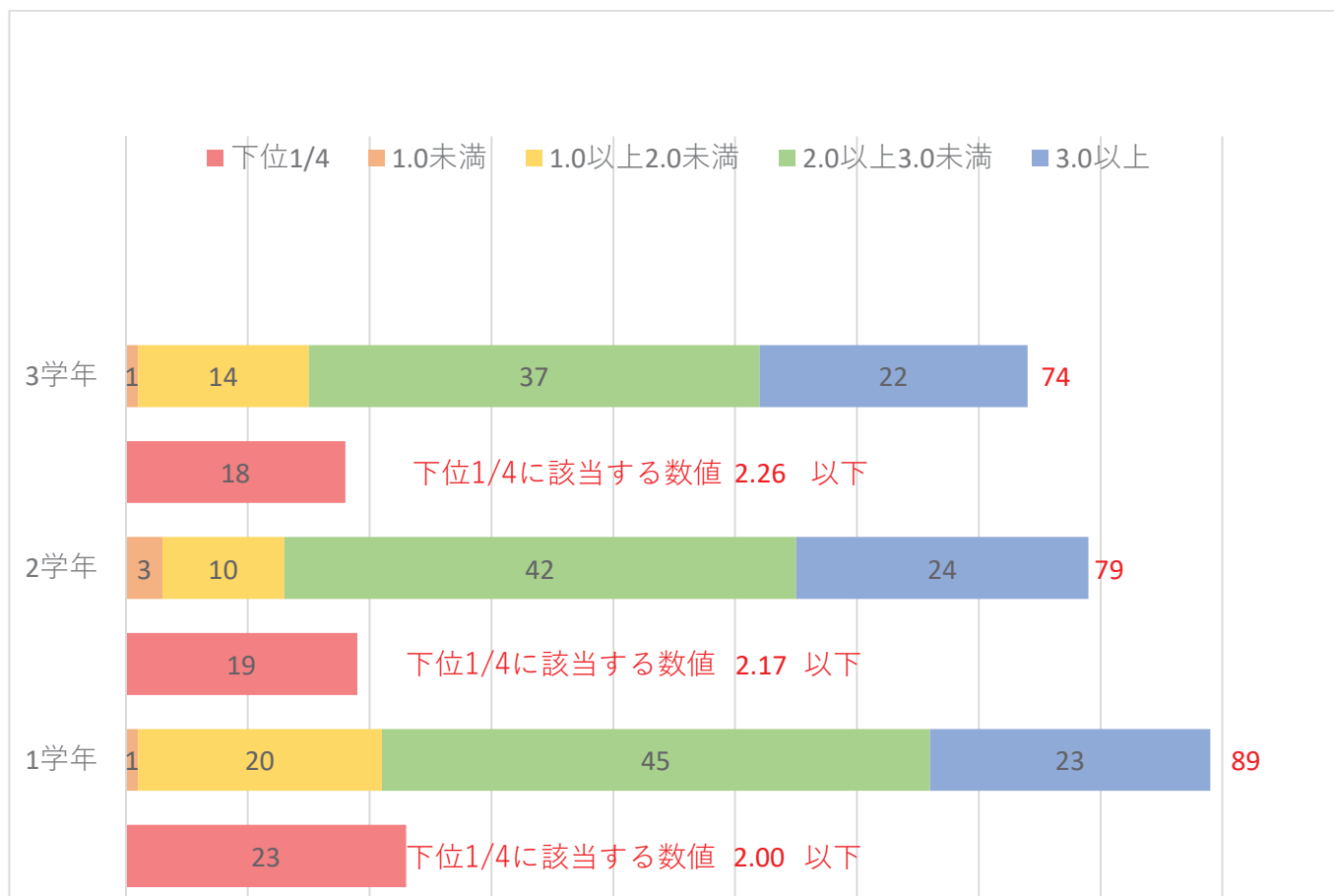
累積GPA	人数
3.0以上	23
2.0以上3.0未満	45
1.0以上2.0未満	20
1.0未満	1
下位1/4に該当する人数	23
下位1/4に該当する数値	2.00

2学年 (79名)

累積GPA	人数
3.0以上	24
2.0以上3.0未満	42
1.0以上2.0未満	10
1.0未満	3
下位1/4に該当する人数	19
下位1/4に該当する数値	2.17

3学年 (74名)

累積GPA	人数
3.0以上	22
2.0以上3.0未満	37
1.0以上2.0未満	14
1.0未満	1
下位1/4に該当する人数	18
下位1/4に該当する数値	2.26



令和4年度後期 成績の分布を表す資料

客観的な評価の算出方法

(各科目の修得単位数×G P) の合計／履修登録科目の単位数の合計

成績	点数 (GP)
90～100点	4点
80～89点	3点
70～79点	2点
60～69点	1点
0点～59点、評価対象外	0点

1学年 (85名)

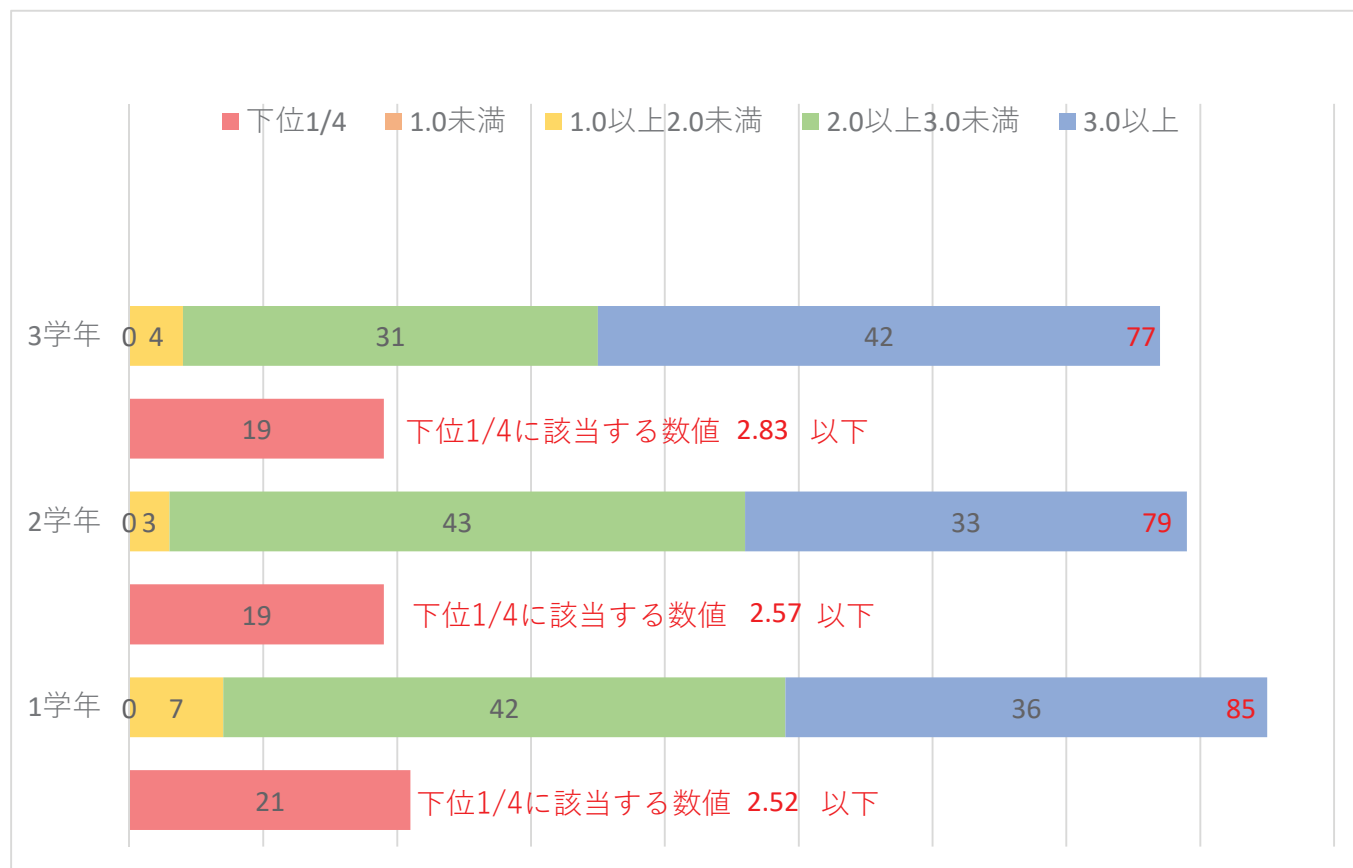
累積GPA	人数
3.0以上	36
2.0以上3.0未満	42
1.0以上2.0未満	7
1.0未満	0
下位1/4に該当する人数	21
下位1/4に該当する数値	2.52

2学年 (79名)

累積GPA	人数
3.0以上	33
2.0以上3.0未満	43
1.0以上2.0未満	3
1.0未満	0
下位1/4に該当する人数	19
下位1/4に該当する数値	2.57

3学年 (77名)

累積GPA	人数
3.0以上	42
2.0以上3.0未満	31
1.0以上2.0未満	4
1.0未満	0
下位1/4に該当する人数	19
下位1/4に該当する数値	2.83



令和4年度後期 成績の分布を表す資料

客観的な評価の算出方法

(各科目の修得単位数×G P) の合計／履修登録科目の単位数の合計

成績	点数 (GP)
90～100点	4点
80～89点	3点
70～79点	2点
60～69点	1点
0点～59点、評価対象外	0点

1学年 (99名)

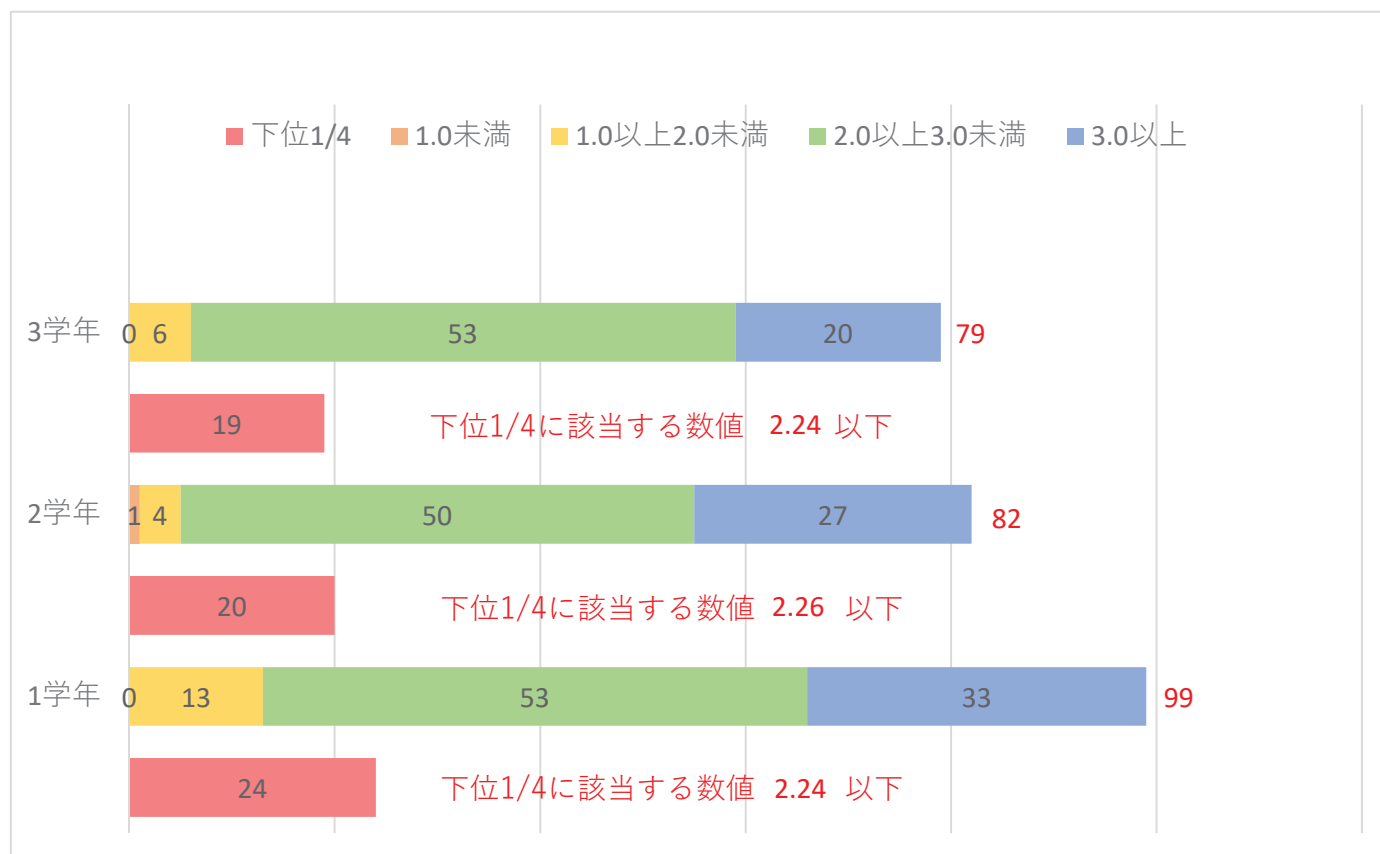
累積GPA	人数
3.0以上	33
2.0以上3.0未満	53
1.0以上2.0未満	13
1.0未満	0
下位1/4に該当する人数	24
下位1/4に該当する数値	2.24

2学年 (82名)

累積GPA	人数
3.0以上	27
2.0以上3.0未満	50
1.0以上2.0未満	4
1.0未満	1
下位1/4に該当する人数	20
下位1/4に該当する数値	2.26

3学年 (79名)

累積GPA	人数
3.0以上	20
2.0以上3.0未満	53
1.0以上2.0未満	6
1.0未満	0
下位1/4に該当する人数	19
下位1/4に該当する数値	2.24



令和4年度後期 成績の分布を表す資料

客観的な評価の算出方法

(各科目の修得単位数×G P) の合計／履修登録科目の単位数の合計

成績	点数 (GP)
90～100点	4点
80～89点	3点
70～79点	2点
60～69点	1点
0点～59点、評価対象外	0点

1学年 (103名)

累積GPA	人数
3.0以上	29
2.0以上3.0未満	62
1.0以上2.0未満	8
1.0未満	4
下位1/4に該当する人数	25
下位1/4に該当する数値	2.22以下

2学年 (94名)

累積GPA	人数
3.0以上	22
2.0以上3.0未満	57
1.0以上2.0未満	15
1.0未満	0
下位1/4に該当する人数	23
下位1/4に該当する数値	2.15以下

3学年 (95名)

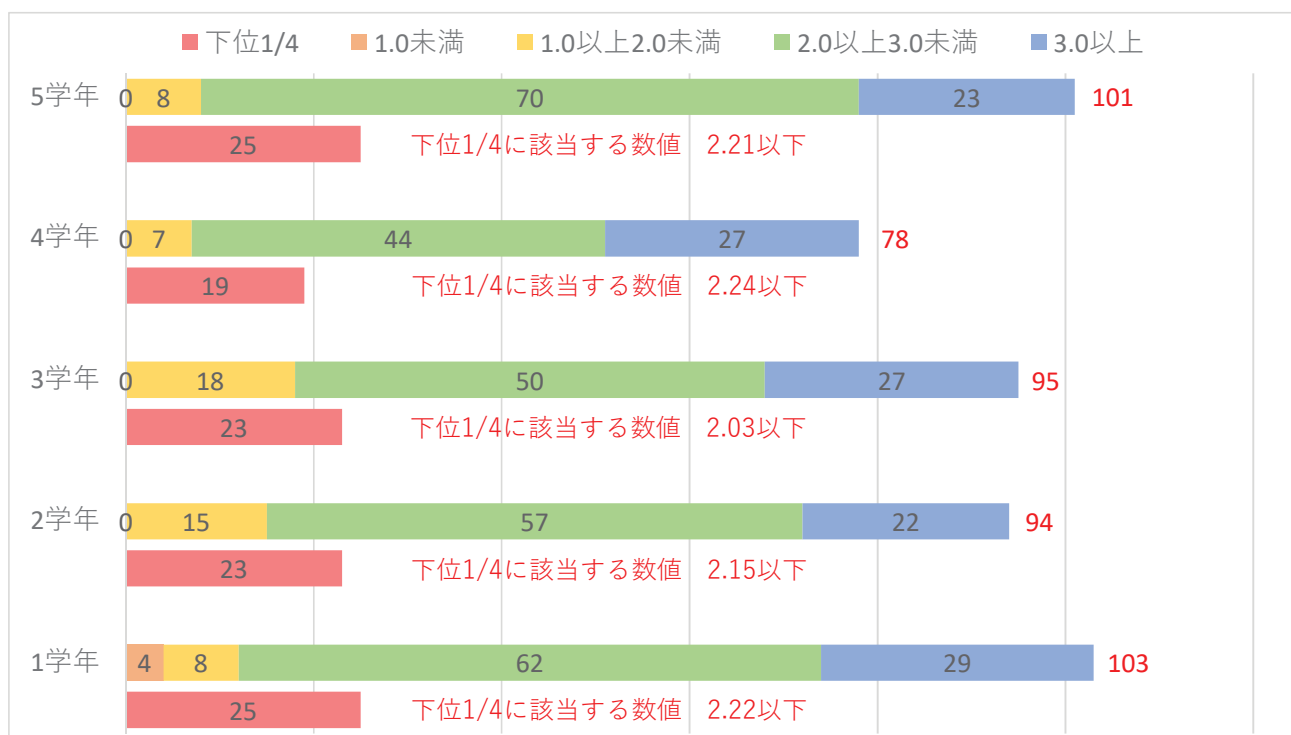
累積GPA	人数
3.0以上	27
2.0以上3.0未満	50
1.0以上2.0未満	18
1.0未満	0
下位1/4に該当する人数	23
下位1/4に該当する数値	2.03以下

4学年 (78名)

累積GPA	人数
3.0以上	27
2.0以上3.0未満	44
1.0以上2.0未満	7
1.0未満	0
下位1/4に該当する人数	19
下位1/4に該当する数値	2.24以下

5学年 (101名)

累積GPA	人数
3.0以上	23
2.0以上3.0未満	70
1.0以上2.0未満	8
1.0未満	0
下位1/4に該当する人数	25
下位1/4に該当する数値	2.21以下



令和4年度後期 成績の分布を表す資料

客観的な評価の算出方法

(各科目の修得単位数×G P) の合計／履修登録科目の単位数の合計

点数 (GP)	成績
90～100点	4点
80～89点	3点
70～79点	2点
60～69点	1点
0点～59点、評価対象外	0点

1学年 (101名)

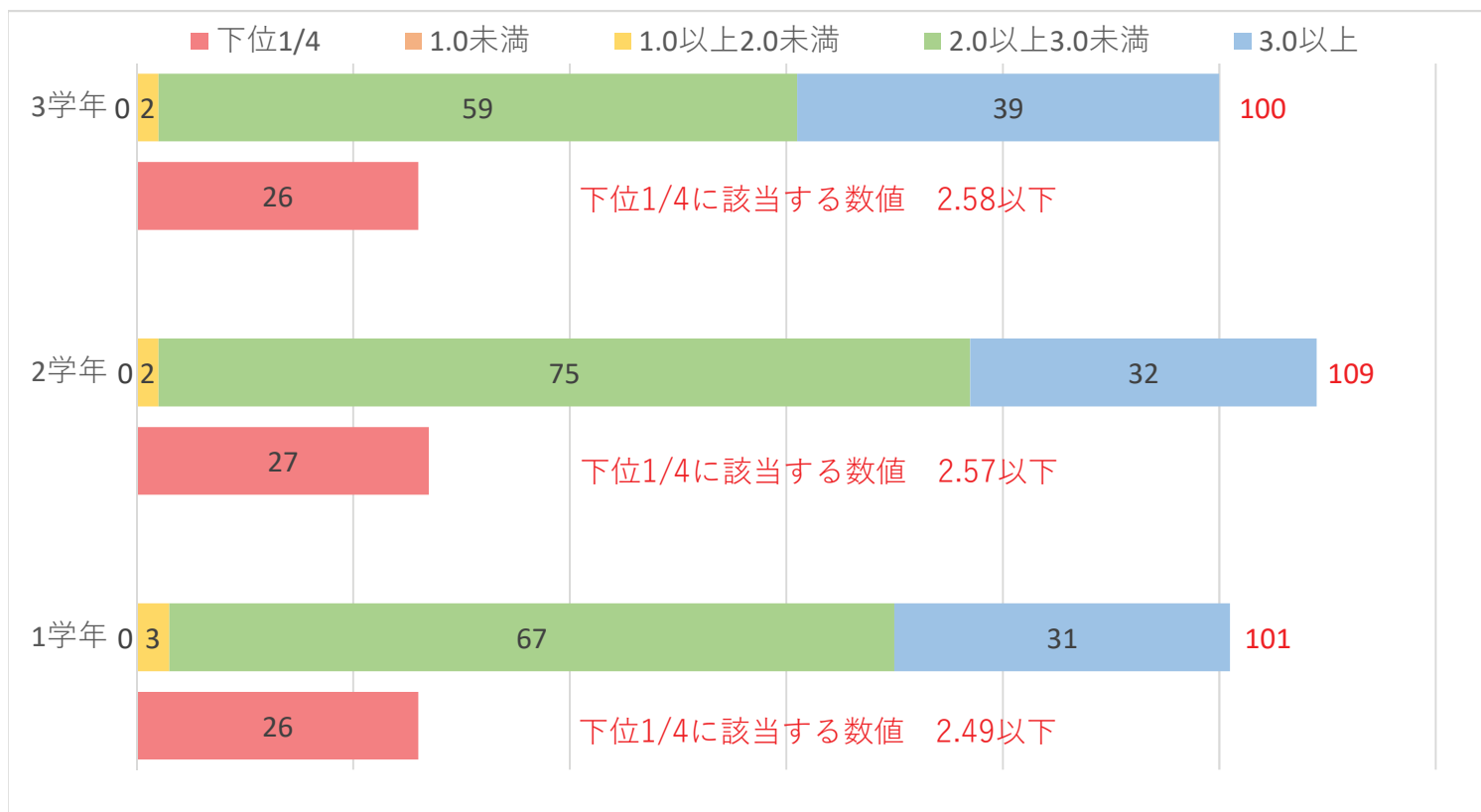
累積GPA	人数
3.0以上	31
2.0以上3.0未満	67
1.0以上2.0未満	3
1.0未満	0
下位1/4に該当する人数	26
下位1/4に該当する数値	2.49以下

2学年 (109名)

累積GPA	人数
3.0以上	32
2.0以上3.0未満	75
1.0以上2.0未満	2
1.0未満	0
下位1/4に該当する人数	27
下位1/4に該当する数値	2.57以下

3学年 (100名)

累積GPA	人数
3.0以上	39
2.0以上3.0未満	59
1.0以上2.0未満	2
1.0未満	0
下位1/4に該当する人数	26
下位1/4に該当する数値	2.58以下



令和4年度後期 成績の分布を表す資料

客観的な評価の算出方法

(各科目の修得単位数×G P) の合計／履修登録科目の単位数の合計

点数 (GP)	成績
90～100点	4点
80～89点	3点
70～79点	2点
60～69点	1点
0点～59点、評価対象外	0点

1学年 (50名)

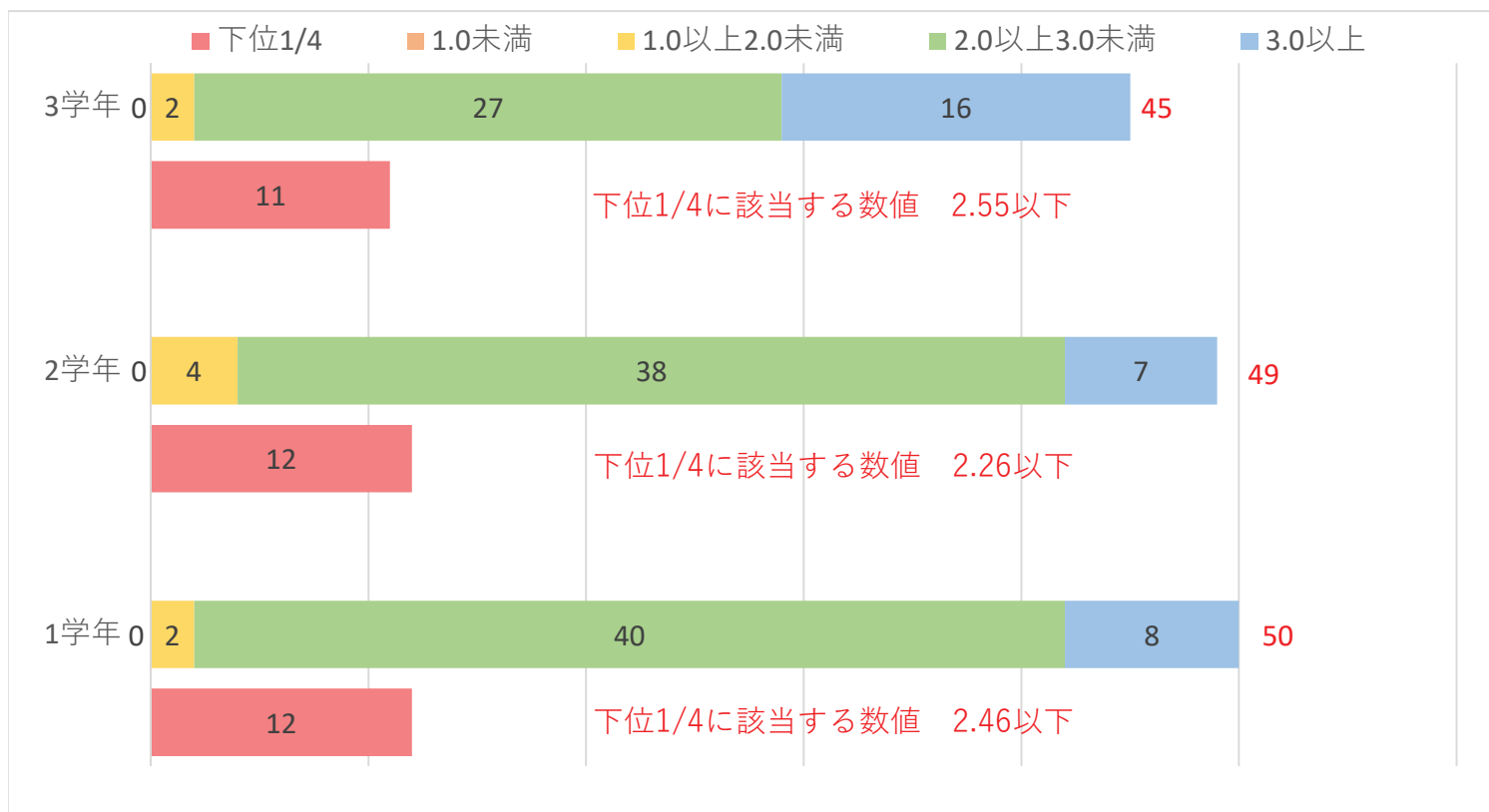
累積GPA	人数
3.0以上	8
2.0以上3.0未満	40
1.0以上2.0未満	2
1.0未満	0
下位1/4に該当する人数	12
下位1/4に該当する数値	2.46以下

2学年 (49名)

累積GPA	人数
3.0以上	7
2.0以上3.0未満	38
1.0以上2.0未満	4
1.0未満	0
下位1/4に該当する人数	12
下位1/4に該当する数値	2.26以下

3学年 (45名)

累積GPA	人数
3.0以上	16
2.0以上3.0未満	27
1.0以上2.0未満	2
1.0未満	0
下位1/4に該当する人数	11
下位1/4に該当する数値	2.55以下



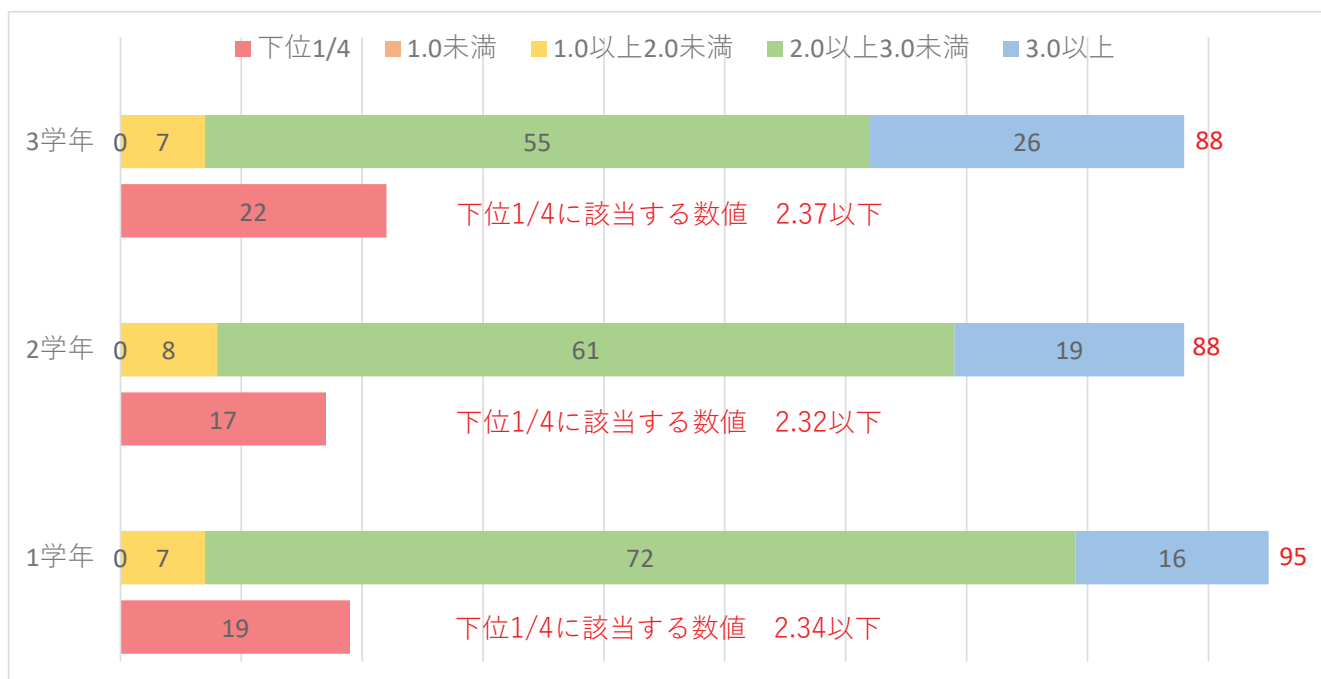
令和4年度後期 成績の分布を表す資料

客観的な評価の算出方法

(各科目の修得単位数×GP)の合計／履修登録科目の単位数の合計

成績	点数 (GP)
90～100点	4点
80～89点	3点
70～79点	2点
60～69点	1点
0点～59点、評価対象外	0点

1学年 (95名)		2学年 (88名)		3学年 (88名)	
累積GPA	人数	累積GPA	人数	累積GPA	人数
3.0以上	16	3.0以上	19	3.0以上	26
2.0以上3.0未満	72	2.0以上3.0未満	61	2.0以上3.0未満	55
1.0以上2.0未満	7	1.0以上2.0未満	8	1.0以上2.0未満	7
1.0未満	0	1.0未満	0	1.0未満	0
下位1/4に該当する人数	19	下位1/4に該当する人数	17	下位1/4に該当する人数	22
下位1/4に該当する数値	2.34	下位1/4に該当する数値	2.32	下位1/4に該当する数値	2.37



令和4年度後期 成績の分布を表す資料

客観的な評価の算出方法

(各科目の修得単位数×GP) の合計／履修登録科目の単位数の合計

※卒業要件に係わる科目のみGPAの対象となります。

成績	点数 (GP)
90点～100点	4点
80点～89点	3点
70点～79点	2点
60点～69点	1点
0点～59点、評価対象外	0点

1学年 (85名)

累積GPA	人数
3.0以上	23
2.0以上3.0未満	41
1.0以上2.0未満	18
1.0未満	3
下位1/4に該当する人数	21
下位1/4に該当する数値	1.98以下

2学年 (67名)

累積GPA	人数
3.0以上	12
2.0以上3.0未満	41
1.0以上2.0未満	13
1.0未満	1
下位1/4に該当する人数	16
下位1/4に該当する数値	2.09以下

3学年 (88名)

累積GPA	人数
3.0以上	10
2.0以上3.0未満	67
1.0以上2.0未満	11
1.0未満	0
下位1/4に該当する人数	22
下位1/4に該当する数値	2.32以下

