

## 令和5年度後期 成績の分布を表す資料

客観的な評価の算出方法

(各科目の修得単位数×G P) の合計／履修登録科目の単位数の合計

成績	点数 (GP)
90～100点	4点
80～89点	3点
70～79点	2点
60～69点	1点
0点～59点、評価対象外	0点

1学年 (84名)

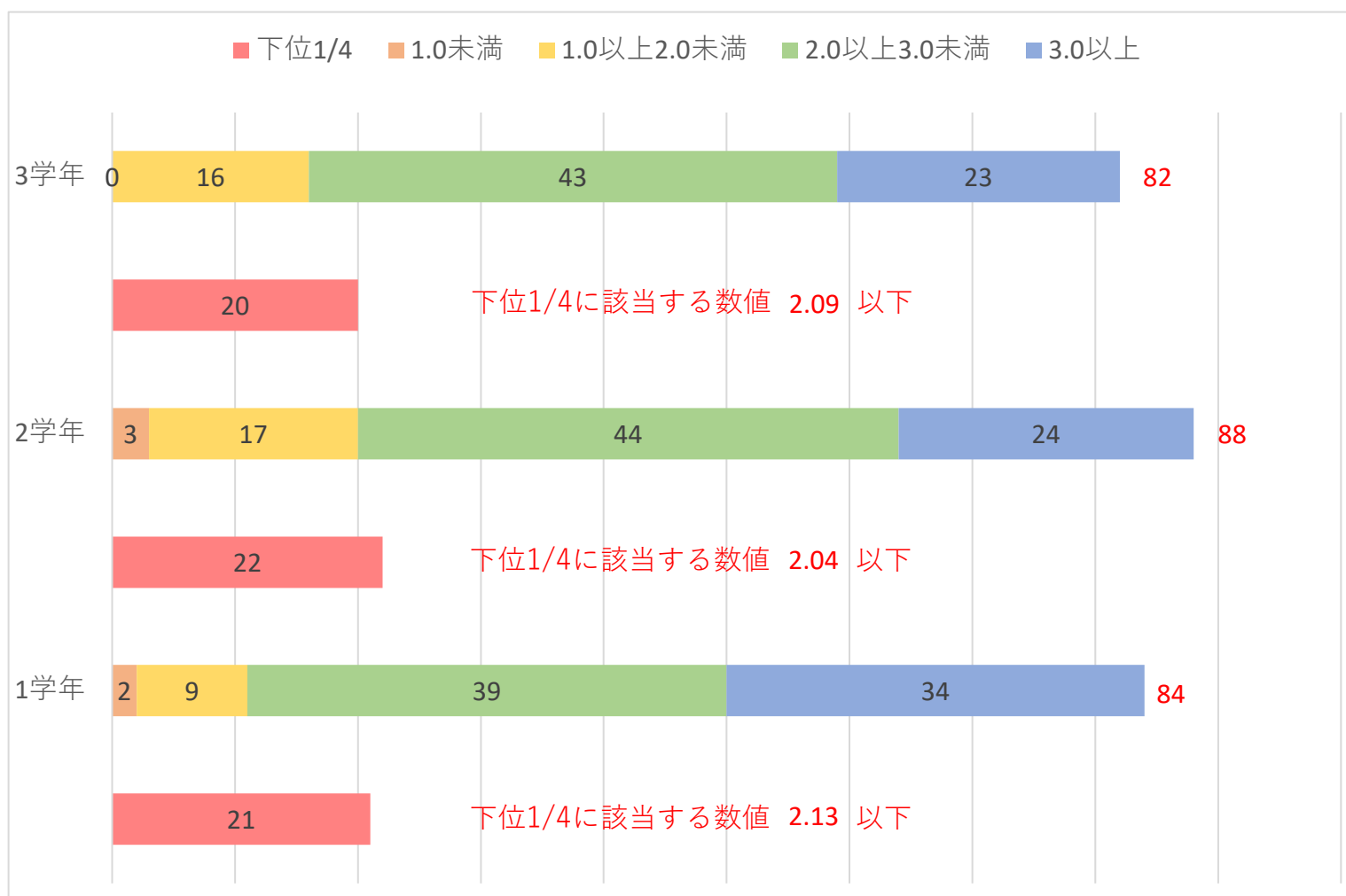
累積GPA	人数
3.0以上	34
2.0以上3.0未満	39
1.0以上2.0未満	9
1.0未満	2
下位1/4に該当する人数	21
下位1/4に該当する数値	2.13

2学年 (88名)

累積GPA	人数
3.0以上	24
2.0以上3.0未満	44
1.0以上2.0未満	17
1.0未満	3
下位1/4に該当する人数	22
下位1/4に該当する数値	2.04

3学年 (82名)

累積GPA	人数
3.0以上	23
2.0以上3.0未満	43
1.0以上2.0未満	16
1.0未満	0
下位1/4に該当する人数	20
下位1/4に該当する数値	2.09



令和5年度後期 成績の分布を表す資料

客観的な評価の算出方法

(各科目の修得単位数×G P) の合計／履修登録科目の単位数の合計

成績	点数 (GP)
90～100点	4点
80～89点	3点
70～79点	2点
60～69点	1点
0点～59点、評価対象外	0点

1学年 (79名)

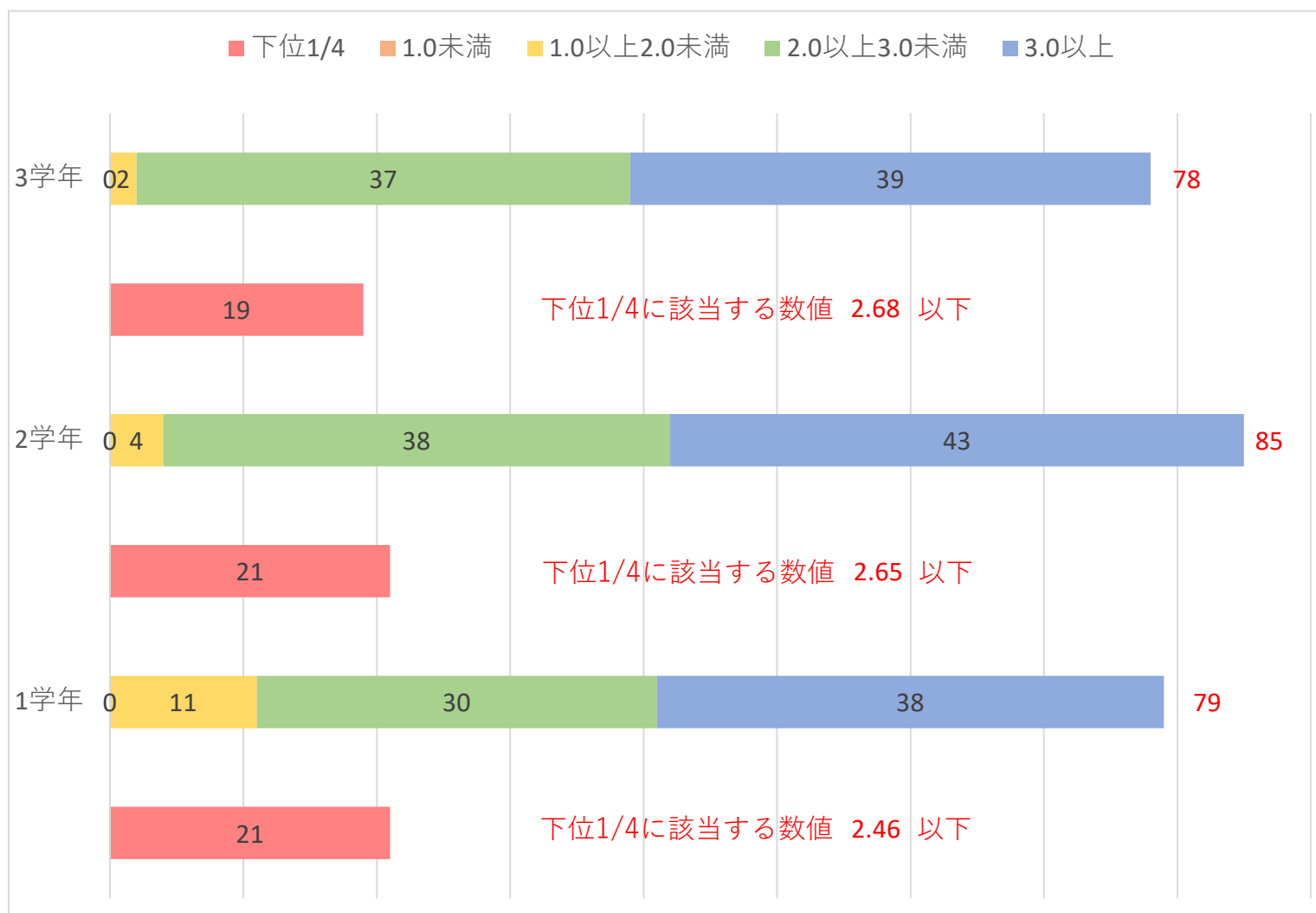
累積GPA	人数
3.0以上	38
2.0以上3.0未満	30
1.0以上2.0未満	11
1.0未満	0
下位1/4に該当する人数	21
下位1/4に該当する数値	2.46

2学年 (85名)

累積GPA	人数
3.0以上	43
2.0以上3.0未満	38
1.0以上2.0未満	4
1.0未満	0
下位1/4に該当する人数	21
下位1/4に該当する数値	2.65

3学年 (78名)

累積GPA	人数
3.0以上	39
2.0以上3.0未満	37
1.0以上2.0未満	2
1.0未満	0
下位1/4に該当する人数	19
下位1/4に該当する数値	2.68



## 令和5年度後期 成績の分布を表す資料

客観的な評価の算出方法

(各科目の修得単位数×G P) の合計／履修登録科目の単位数の合計

成績	点数 (GP)
90～100点	4点
80～89点	3点
70～79点	2点
60～69点	1点
0点～59点、評価対象外	0点

1学年 (81名)

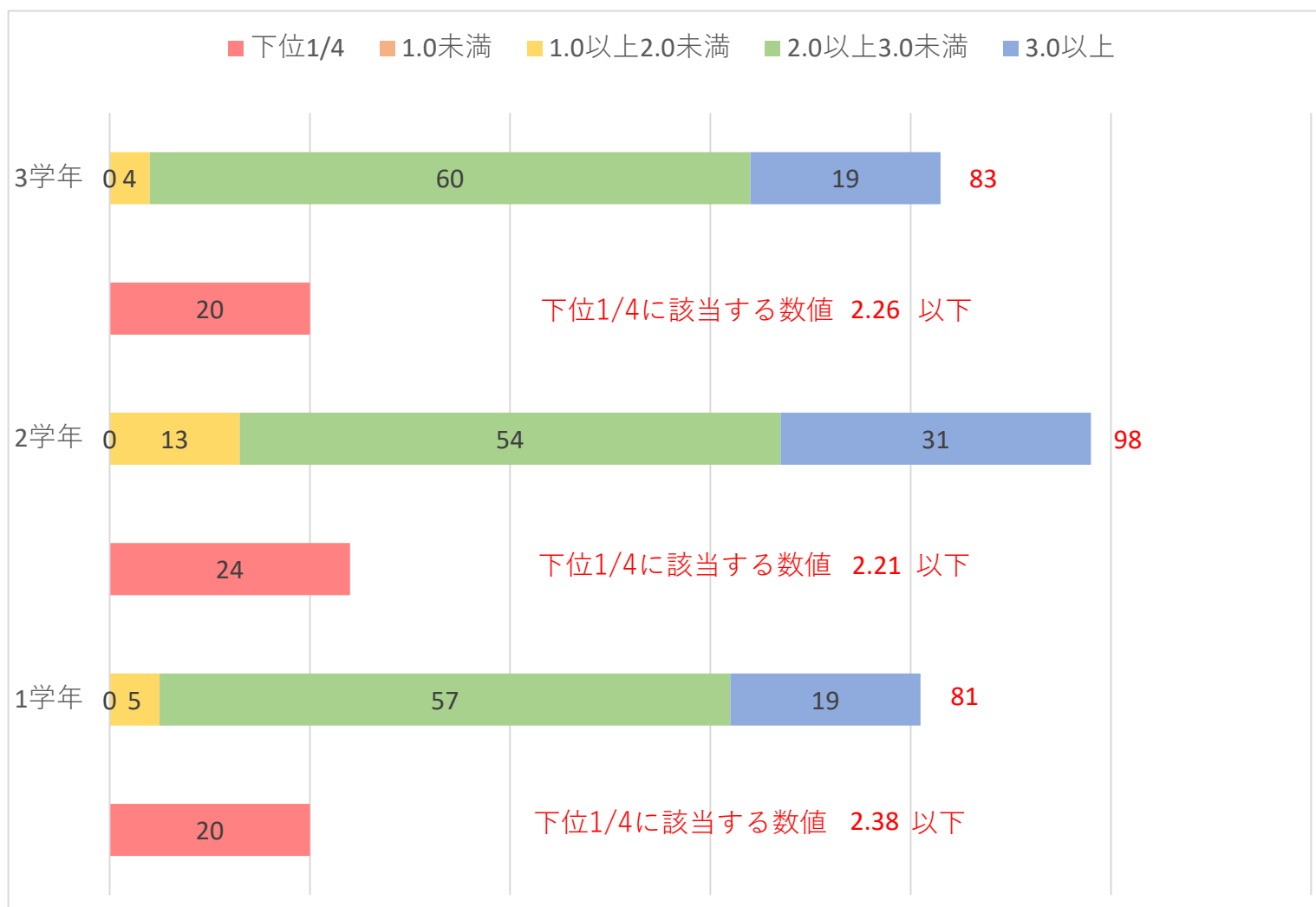
累積GPA	人数
3.0以上	19
2.0以上3.0未満	57
1.0以上2.0未満	5
1.0未満	0
下位1/4に該当する人数	20
下位1/4に該当する数値	2.38

2学年 (98名)

累積GPA	人数
3.0以上	31
2.0以上3.0未満	54
1.0以上2.0未満	13
1.0未満	0
下位1/4に該当する人数	24
下位1/4に該当する数値	2.21

3学年 (83名)

累積GPA	人数
3.0以上	19
2.0以上3.0未満	60
1.0以上2.0未満	4
1.0未満	0
下位1/4に該当する人数	20
下位1/4に該当する数値	2.26



## 令和5年度後期 成績の分布を表す資料

客観的な評価の算出方法

(各科目の修得単位数 × G P) の合計 / 履修登録科目の単位数の合計

成績	点数 (GP)
90～100点	4点
80～89点	3点
70～79点	2点
60～69点	1点
0点～59点、評価対象外	0点

1学年 (101名)

累積GPA	人数
3.0以上	38
2.0以上3.0未満	52
1.0以上2.0未満	10
1.0未満	1
下位1/4に該当する人数	26
下位1/4に該当する数値	2.36以下

2学年 (95名)

累積GPA	人数
3.0以上	22
2.0以上3.0未満	59
1.0以上2.0未満	14
1.0未満	0
下位1/4に該当する人数	24
下位1/4に該当する数値	2.15以下

3学年 (92名)

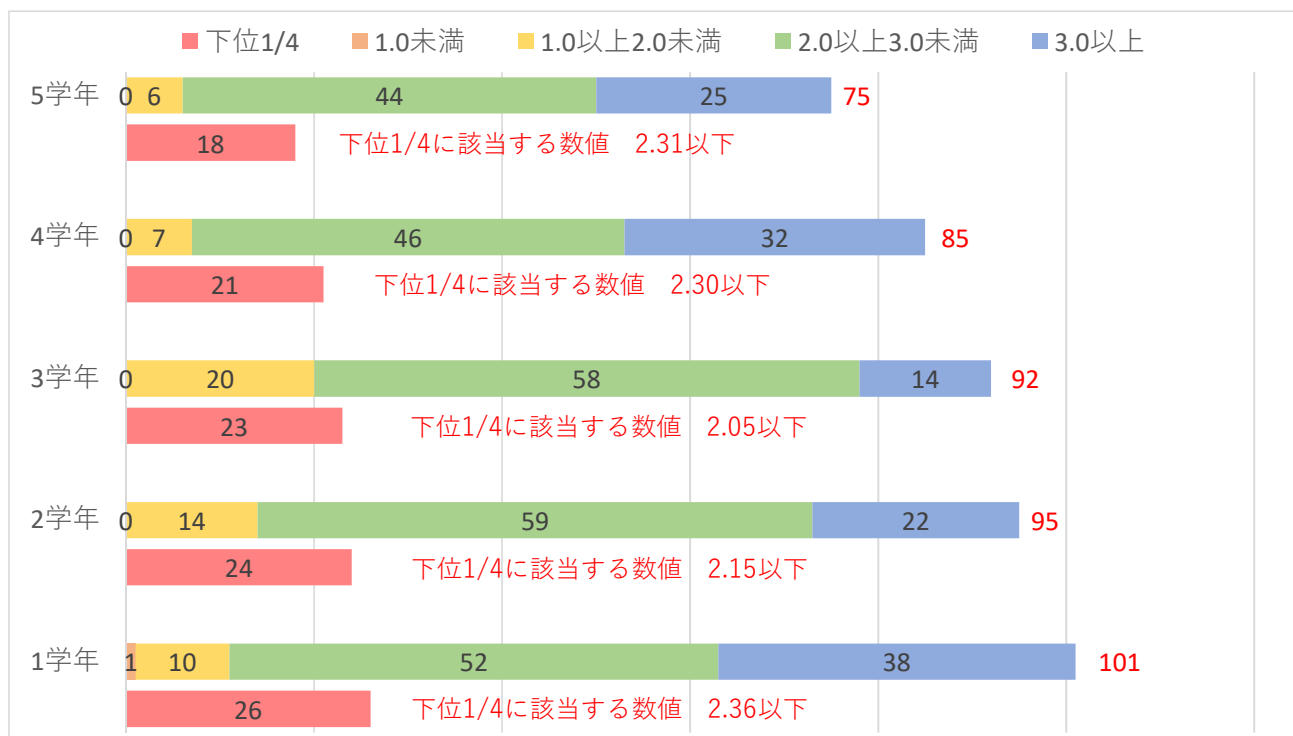
累積GPA	人数
3.0以上	14
2.0以上3.0未満	58
1.0以上2.0未満	20
1.0未満	0
下位1/4に該当する人数	23
下位1/4に該当する数値	2.05以下

4学年 (85名)

累積GPA	人数
3.0以上	32
2.0以上3.0未満	46
1.0以上2.0未満	7
1.0未満	0
下位1/4に該当する人数	21
下位1/4に該当する数値	2.30以下

5学年 (75名)

累積GPA	人数
3.0以上	25
2.0以上3.0未満	44
1.0以上2.0未満	6
1.0未満	0
下位1/4に該当する人数	18
下位1/4に該当する数値	2.31以下



## 令和5年度後期 成績の分布を表す資料

客観的な評価の算出方法

(各科目の修得単位数 × G P) の合計 / 履修登録科目の単位数の合計

点数 (GP)	成績
90～100点	4点
80～89点	3点
70～79点	2点
60～69点	1点
0点～59点、評価対象外	0点

1学年 (112名)

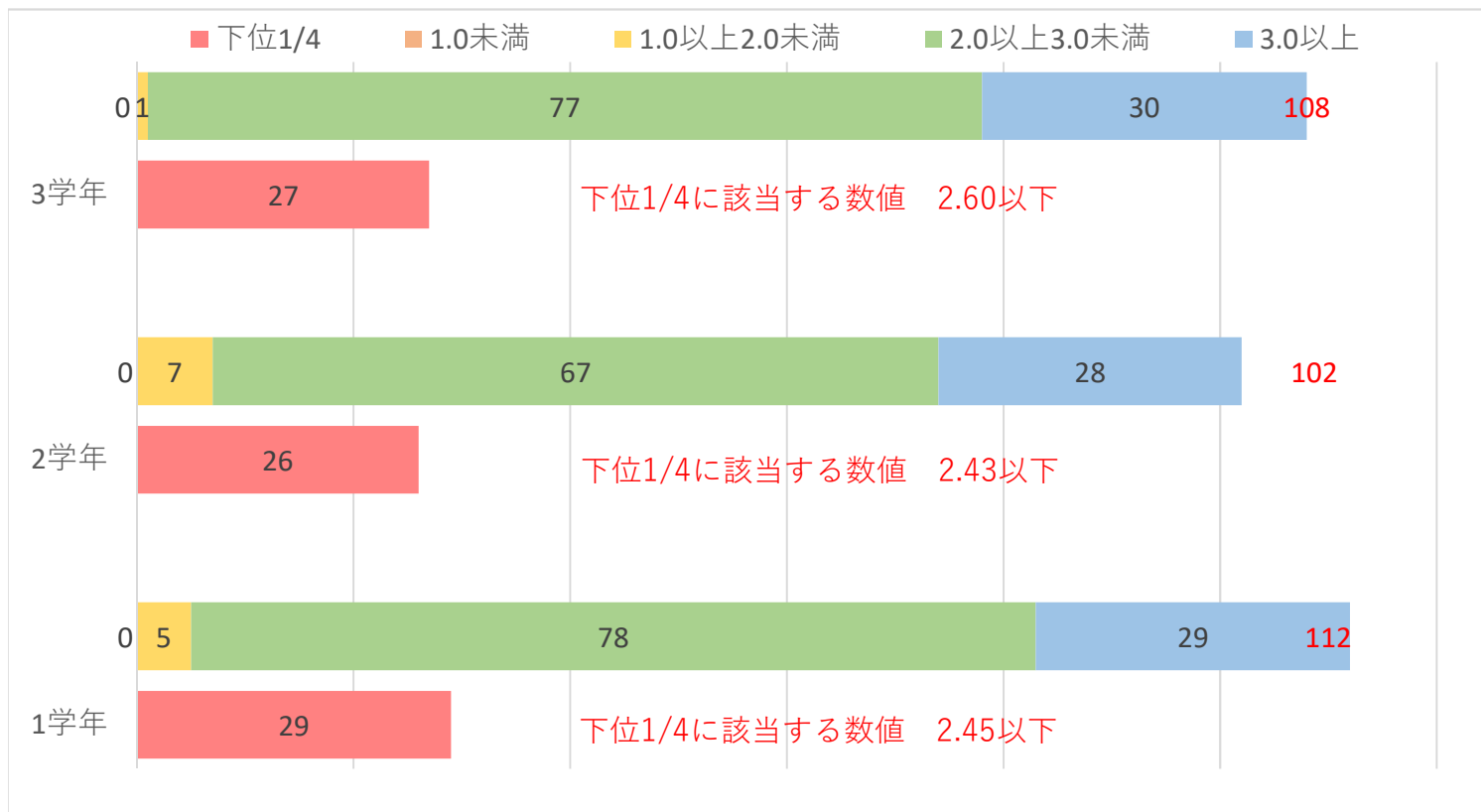
累積GPA	人数
3.0以上	29
2.0以上3.0未満	78
1.0以上2.0未満	5
1.0未満	0
下位1/4に該当する人数	29
下位1/4に該当する数値	2.45以下

2学年 (102名)

累積GPA	人数
3.0以上	28
2.0以上3.0未満	67
1.0以上2.0未満	7
1.0未満	0
下位1/4に該当する人数	26
下位1/4に該当する数値	2.43以下

3学年 (108名)

累積GPA	人数
3.0以上	30
2.0以上3.0未満	77
1.0以上2.0未満	1
1.0未満	0
下位1/4に該当する人数	27
下位1/4に該当する数値	2.60以下



## 令和5年度後期 成績の分布を表す資料

客観的な評価の算出方法

(各科目の修得単位数 × G P) の合計 / 履修登録科目の単位数の合計

点数 (GP)	成績
90～100点	4点
80～89点	3点
70～79点	2点
60～69点	1点
0点～59点、評価対象外	0点

1学年 (49名)

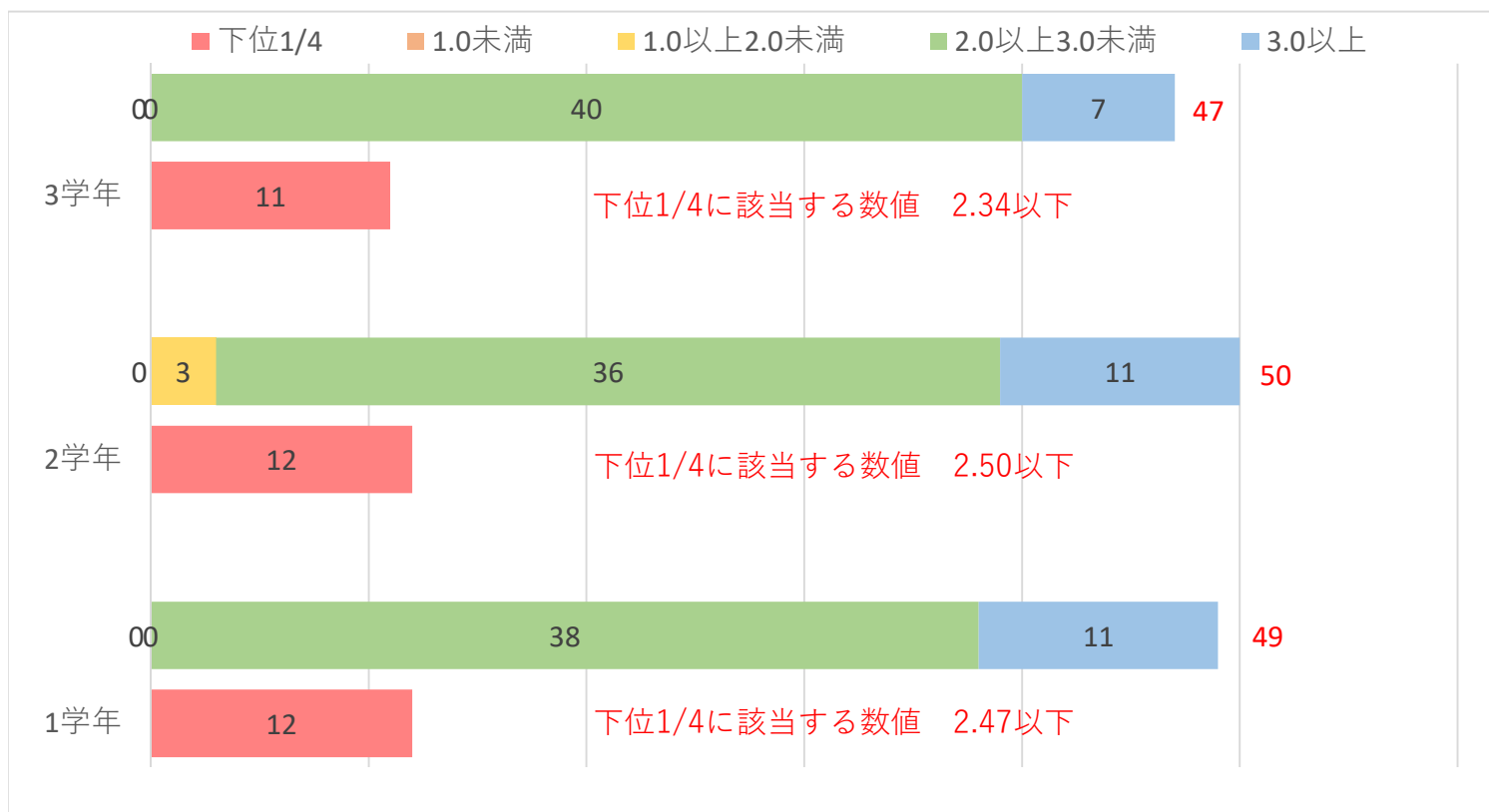
累積GPA	人数
3.0以上	11
2.0以上3.0未満	38
1.0以上2.0未満	0
1.0未満	0
下位1/4に該当する人数	12
下位1/4に該当する数値	2.47以下

2学年 (50名)

累積GPA	人数
3.0以上	11
2.0以上3.0未満	36
1.0以上2.0未満	3
1.0未満	0
下位1/4に該当する人数	12
下位1/4に該当する数値	2.50以下

3学年 (47名)

累積GPA	人数
3.0以上	7
2.0以上3.0未満	40
1.0以上2.0未満	0
1.0未満	0
下位1/4に該当する人数	11
下位1/4に該当する数値	2.34以下



## 令和5年度後期 成績の分布を表す資料

客観的な評価の算出方法

(各科目の修得単位数×GP)の合計／履修登録科目の単位数の合計

成績	点数 (GP)
90～100点	4点
80～89点	3点
70～79点	2点
60～69点	1点
0点～59点、評価対象外	0点

1学年 (97名)

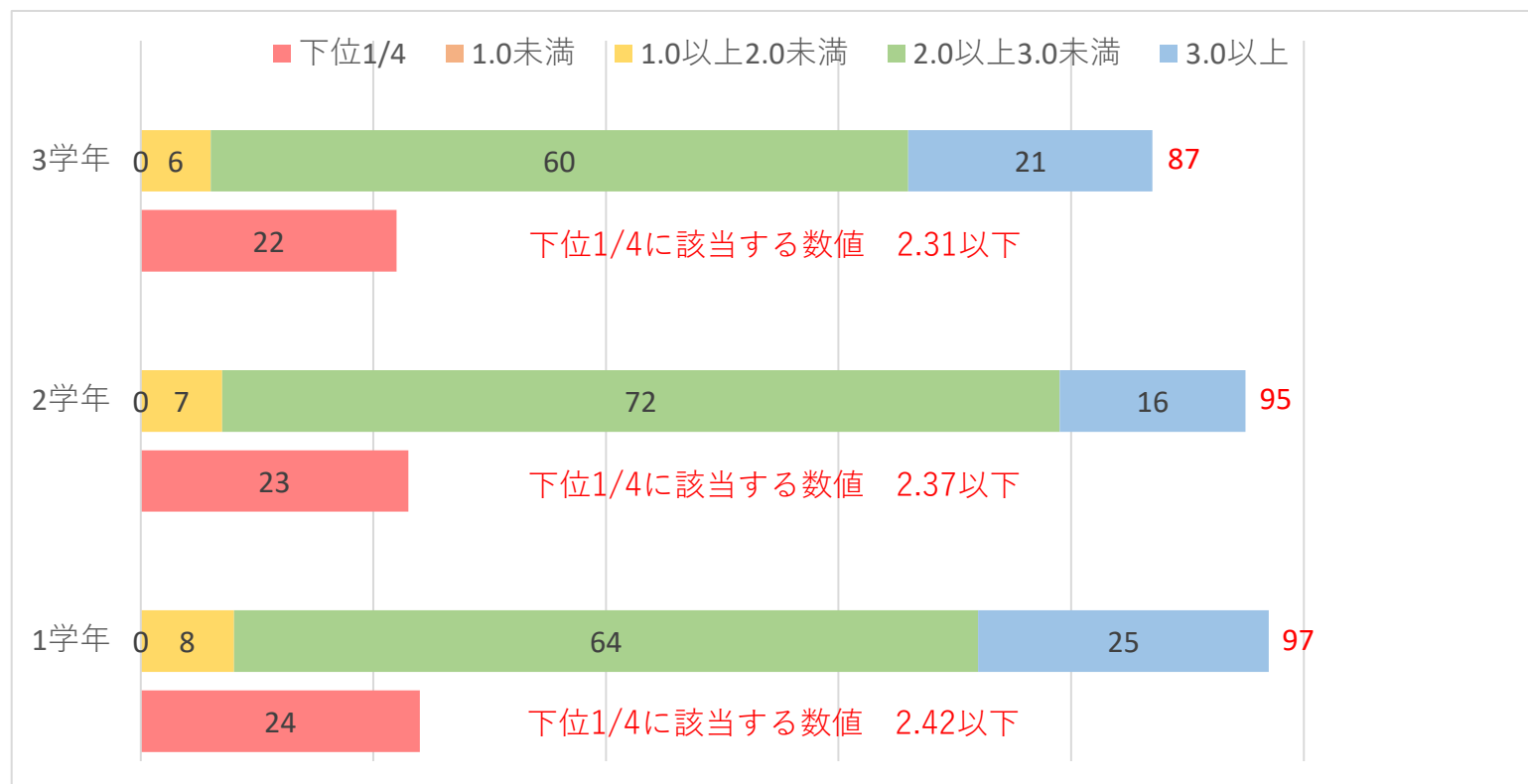
累積GPA	人数
3.0以上	25
2.0以上3.0未満	64
1.0以上2.0未満	8
1.0未満	0
下位1/4に該当する人数	24
下位1/4に該当する数値	2.42

2学年 (95名)

累積GPA	人数
3.0以上	16
2.0以上3.0未満	72
1.0以上2.0未満	7
1.0未満	0
下位1/4に該当する人数	23
下位1/4に該当する数値	2.37

3学年 (87名)

累積GPA	人数
3.0以上	21
2.0以上3.0未満	60
1.0以上2.0未満	6
1.0未満	0
下位1/4に該当する人数	22
下位1/4に該当する数値	2.31



## 令和5年度後期 成績の分布を表す資料

### 【客観的な評価の算出方法】

累積GPA = (各科目の修得単位数×GP) の合計 / 履修登録科目の単位数の合計

成績	点数 (GP)
90点 ~ 100点	4点
80点 ~ 89点	3点
70点 ~ 79点	2点
60点 ~ 69点	1点
0点~59点、評価対象外	0点

1学年 (87名)

累積GPA	人数
3.0以上	29
2.0以上3.0未満	44
1.0以上2.0未満	14
1.0未満	0
下位1/4に該当する人数	21
下位1/4に該当する数値	2.17以下

2学年 (86名)

累積GPA	人数
3.0以上	26
2.0以上3.0未満	38
1.0以上2.0未満	19
1.0未満	3
下位1/4に該当する人数	21
下位1/4に該当する数値	1.89以下

3学年 (65名)

累積GPA	人数
3.0以上	15
2.0以上3.0未満	42
1.0以上2.0未満	7
1.0未満	1
下位1/4に該当する人数	17
下位1/4に該当する数値	2.28以下

