

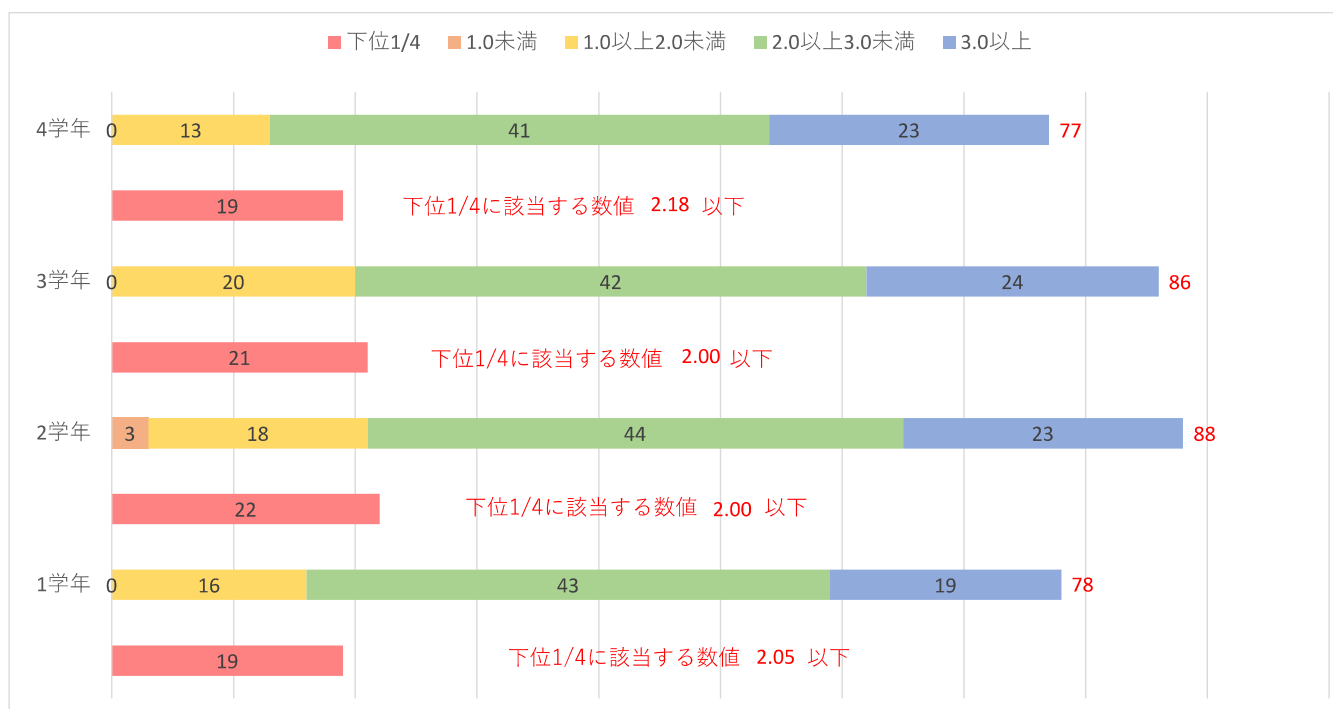
令和6年度前期 成績の分布を表す資料

客観的な評価の算出方法

(各科目の修得単位数×G P) の合計／履修登録科目の単位数の合計

成績	点数 (GP)
90～100点	4点
80～89点	3点
70～79点	2点
60～69点	1点
0点～59点、評価対象外	0点

1学年 (78名)		2学年 (88名)		3学年 (86名)		4学年 (77名)	
累積GPA	人数	累積GPA	人数	累積GPA	人数	累積GPA	人数
3.0以上	19	3.0以上	23	3.0以上	24	3.0以上	23
2.0以上3.0未満	43	2.0以上3.0未満	44	2.0以上3.0未満	42	2.0以上3.0未満	41
1.0以上2.0未満	16	1.0以上2.0未満	18	1.0以上2.0未満	20	1.0以上2.0未満	13
1.0未満	0	1.0未満	3	1.0未満	0	1.0未満	0
下位1/4に該当する人数	19	下位1/4に該当する人数	22	下位1/4に該当する人数	21	下位1/4に該当する人数	19
下位1/4に該当する数値	2.05	下位1/4に該当する数値	2.00	下位1/4に該当する数値	2.00	下位1/4に該当する数値	2.18



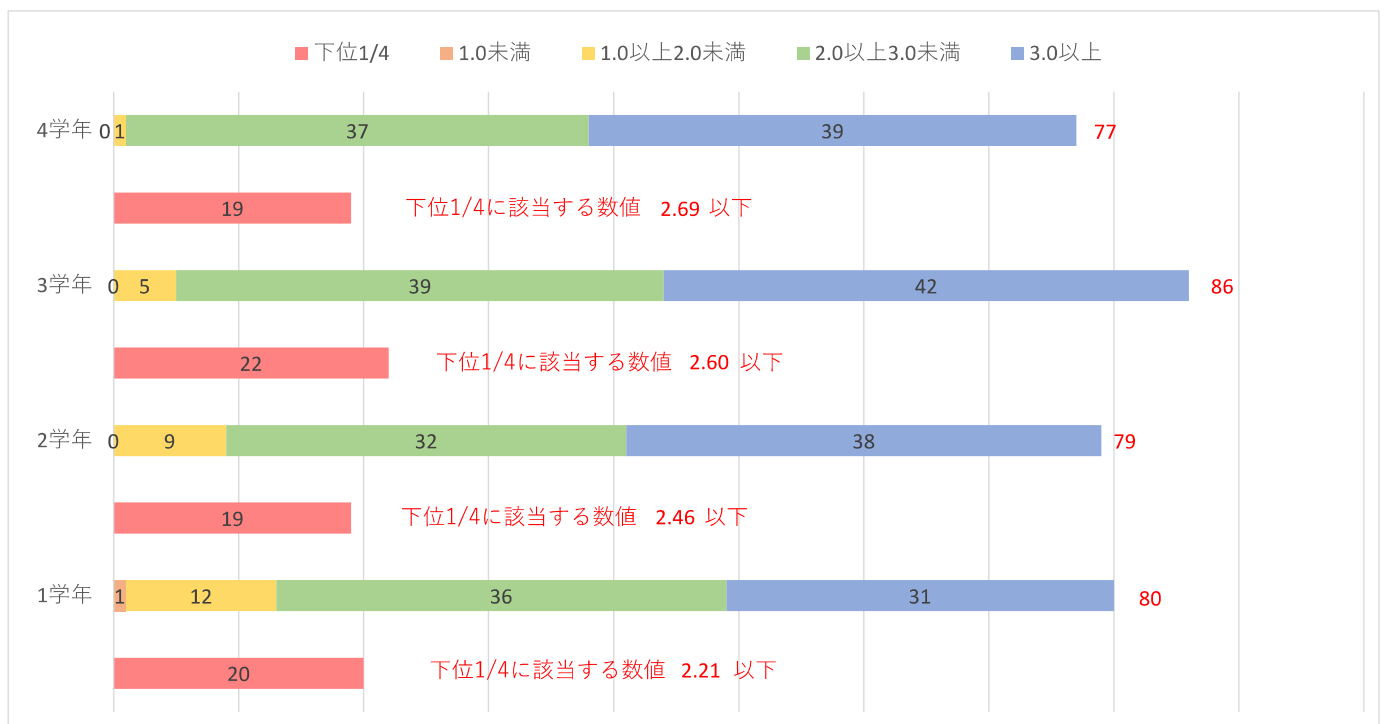
令和6年度前期 成績の分布を表す資料

客観的な評価の算出方法

(各科目の修得単位数 × G P) の合計 / 履修登録科目の単位数の合計

成績	点数 (GP)
90～100点	4点
80～89点	3点
70～79点	2点
60～69点	1点
0点～59点、評価対象外	0点

1学年 (80名)		2学年 (79名)		3学年 (86名)		4学年 (77名)	
累積GPA	人数	累積GPA	人数	累積GPA	人数	累積GPA	人数
3.0以上	31	3.0以上	38	3.0以上	42	3.0以上	39
2.0以上3.0未満	36	2.0以上3.0未満	32	2.0以上3.0未満	39	2.0以上3.0未満	37
1.0以上2.0未満	12	1.0以上2.0未満	9	1.0以上2.0未満	5	1.0以上2.0未満	1
1.0未満	1	1.0未満	0	1.0未満	0	1.0未満	0
下位1/4に該当する人数	20	下位1/4に該当する人数	19	下位1/4に該当する人数	22	下位1/4に該当する人数	19
下位1/4に該当する数値	2.21	下位1/4に該当する数値	2.46	下位1/4に該当する数値	2.60	下位1/4に該当する数値	2.69



令和6年度前期 成績の分布を表す資料

客観的な評価の算出方法

(各科目の修得単位数 × GP) の合計 / 履修登録科目の単位数の合計

成績	点数 (GP)
90~100点	4点
80~89点	3点
70~79点	2点
60~69点	1点
0点~59点、評価対象外	0点

1学年 (86名)

累積GPA	人数
3.0以上	18
2.0以上3.0未満	52
1.0以上2.0未満	16
1.0未満	0
下位1/4に該当する人数	21
下位1/4に該当する数値	2.04

2学年 (81名)

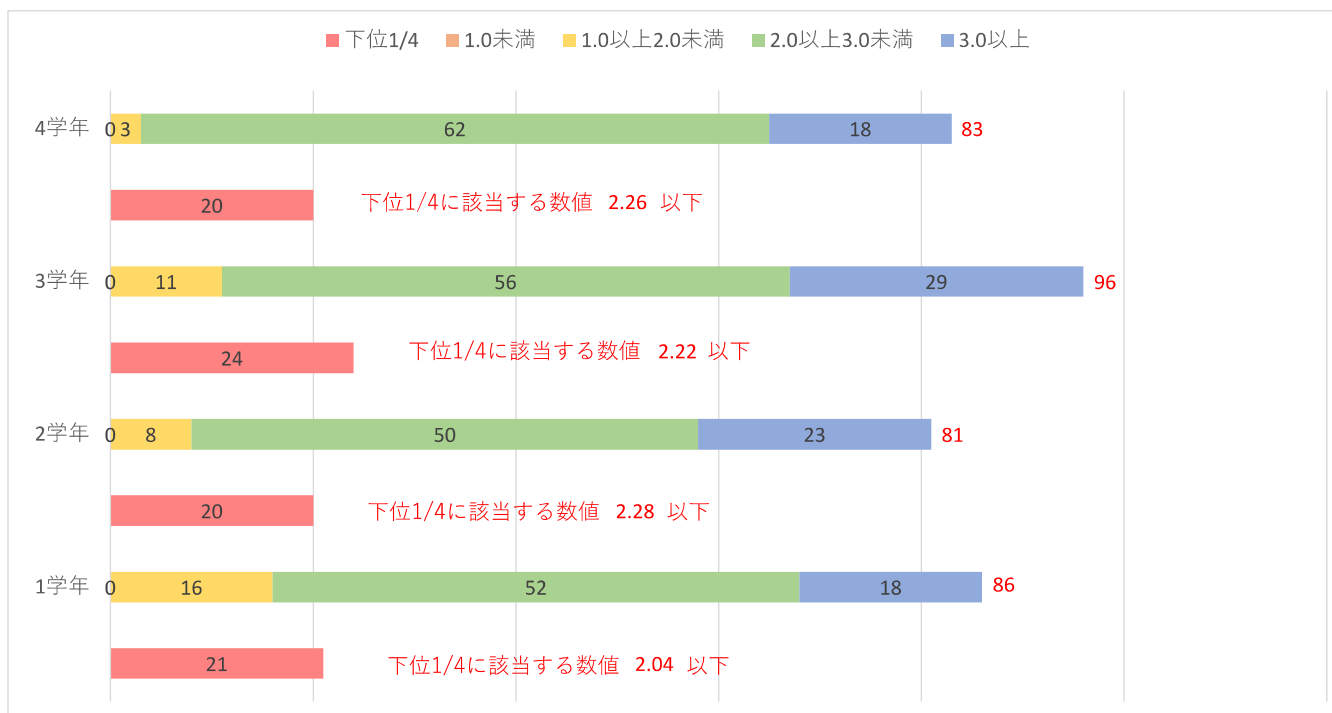
累積GPA	人数
3.0以上	23
2.0以上3.0未満	50
1.0以上2.0未満	8
1.0未満	0
下位1/4に該当する人数	20
下位1/4に該当する数値	2.28

3学年 (96名)

累積GPA	人数
3.0以上	29
2.0以上3.0未満	56
1.0以上2.0未満	11
1.0未満	0
下位1/4に該当する人数	24
下位1/4に該当する数値	2.22

4学年 (83名)

累積GPA	人数
3.0以上	18
2.0以上3.0未満	62
1.0以上2.0未満	3
1.0未満	0
下位1/4に該当する人数	20
下位1/4に該当する数値	2.26



令和6年度前期 成績の分布を表す資料

客観的な評価の算出方法

(各科目の修得単位数×G P) の合計／履修登録科目の単位数の合計

成績	点数 (GP)
90～100点	4点
80～89点	3点
70～79点	2点
60～69点	1点
0点～59点、評価対象外	0点

1学年 (96名)

累積GPA	人数
3.0以上	40
2.0以上3.0未満	42
1.0以上2.0未満	14
1.0未満	0
下位1/4に該当する人数	26
下位1/4に該当する数値	2.35以下

2学年 (100名)

累積GPA	人数
3.0以上	36
2.0以上3.0未満	52
1.0以上2.0未満	12
1.0未満	0
下位1/4に該当する人数	25
下位1/4に該当する数値	2.31以下

3学年 (100名)

累積GPA	人数
3.0以上	22
2.0以上3.0未満	59
1.0以上2.0未満	19
1.0未満	0
下位1/4に該当する人数	26
下位1/4に該当する数値	2.08以下

4学年 (81名)

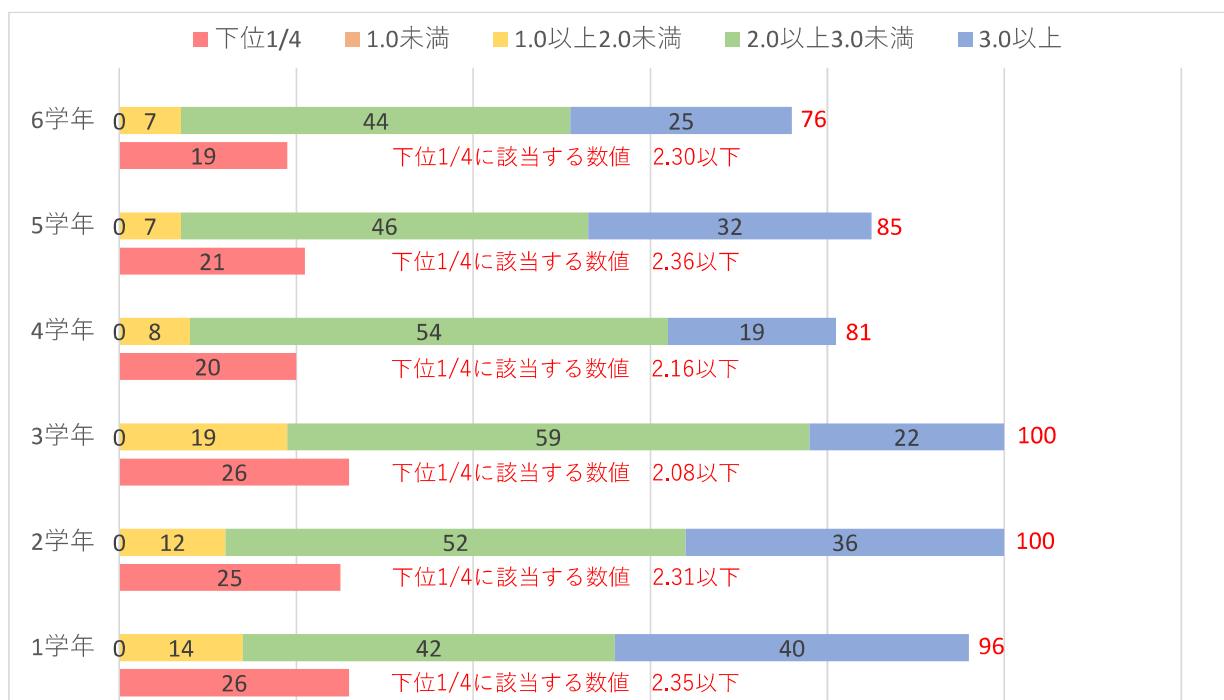
累積GPA	人数
3.0以上	19
2.0以上3.0未満	54
1.0以上2.0未満	8
1.0未満	0
下位1/4に該当する人数	20
下位1/4に該当する数値	2.16以下

5学年 (85名)

累積GPA	人数
3.0以上	32
2.0以上3.0未満	46
1.0以上2.0未満	7
1.0未満	0
下位1/4に該当する人数	21
下位1/4に該当する数値	2.36以下

6学年 (76名)

累積GPA	人数
3.0以上	25
2.0以上3.0未満	44
1.0以上2.0未満	7
1.0未満	0
下位1/4に該当する人数	19
下位1/4に該当する数値	2.30以下



令和6年度前期 成績の分布を表す資料

客観的な評価の算出方法

(各科目の修得単位数 × G P) の合計 / 履修登録科目の単位数の合計

点数 (GP)	成績
90~100点	4点
80~89点	3点
70~79点	2点
60~69点	1点
0点~59点、評価対象外	0点

1学年 (103名)

累積GPA	人数
3.0以上	18
2.0以上3.0未満	81
1.0以上2.0未満	4
1.0未満	0
下位1/4に該当する人数	26
下位1/4に該当する数値	2.38以下

2学年 (115名)

累積GPA	人数
3.0以上	21
2.0以上3.0未満	78
1.0以上2.0未満	16
1.0未満	0
下位1/4に該当する人数	28
下位1/4に該当する数値	2.26以下

3学年 (100名)

累積GPA	人数
3.0以上	28
2.0以上3.0未満	68
1.0以上2.0未満	4
1.0未満	0
下位1/4に該当する人数	26
下位1/4に該当する数値	2.47以下

4学年 (106名)

累積GPA	人数
3.0以上	29
2.0以上3.0未満	76
1.0以上2.0未満	1
1.0未満	0
下位1/4に該当する人数	27
下位1/4に該当する数値	2.60以下



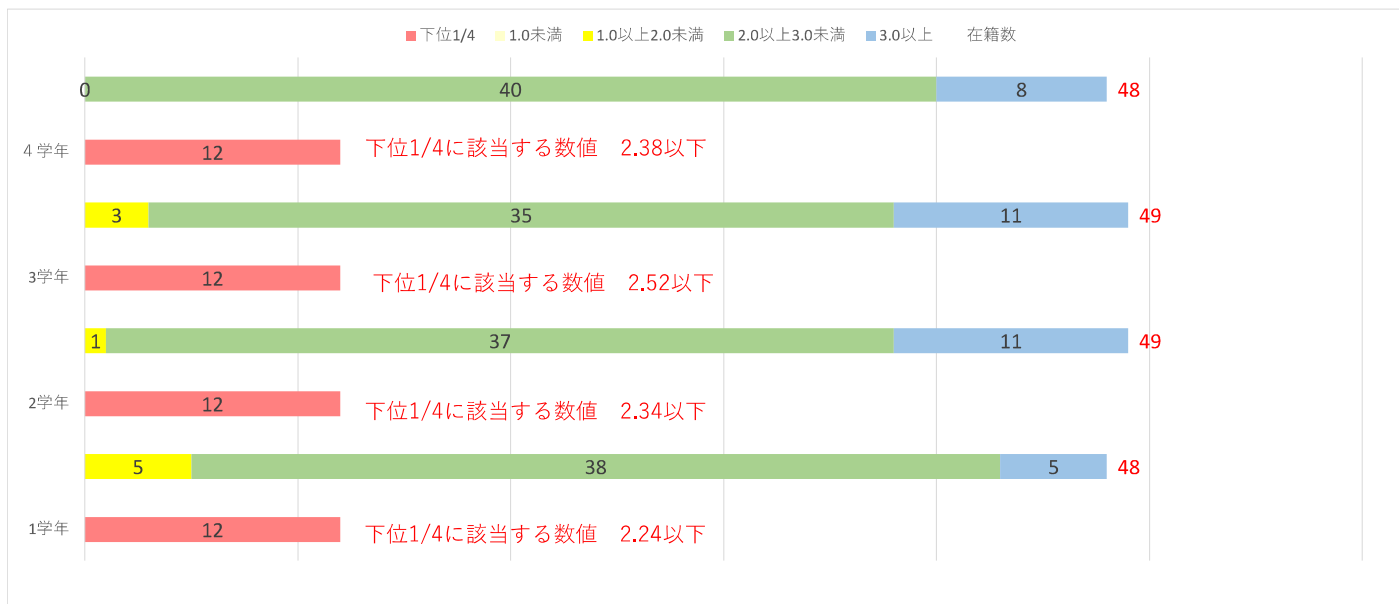
令和6年度前期 成績の分布を表す資料

客観的な評価の算出方法

(各科目の修得単位数×G P)の合計/履修登録科目の単位数の合計

点数 (GP)	成績
90~100点	4点
80~89点	3点
70~79点	2点
60~69点	1点
0点~59点、評価対象外	0点

1学年 (48名)		2学年 (49名)		3学年 (49名)		4学年 (48名)	
累積GPA	人数	累積GPA	人数	累積GPA	人数	累積GPA	人数
3.0以上	5	3.0以上	11	3.0以上	11	3.0以上	8
2.0以上3.0未満	38	2.0以上3.0未満	37	2.0以上3.0未満	35	2.0以上3.0未満	40
1.0以上2.0未満	5	1.0以上2.0未満	1	1.0以上2.0未満	3	1.0以上2.0未満	0
1.0未満	0	1.0未満	0	1.0未満	0	1.0未満	0
下位1/4に該当する人数	12	下位1/4に該当する人数	12	下位1/4に該当する人数	12	下位1/4に該当する人数	12
下位1/4に該当する数値	2.24以下	下位1/4に該当する数値	2.34以下	下位1/4に該当する数値	2.52以下	下位1/4に該当する数値	2.38以下



令和6年度前期 成績の分布を表す資料

客観的な評価の算出方法

(各科目の修得単位数×GP)の合計／履修登録科目の単位数の合計

成績	点数 (GP)
90～100点	4点
80～89点	3点
70～79点	2点
60～69点	1点
0点～59点、評価対象外	0点

1学年 (76名)

累積GPA	人数
3.0以上	12
2.0以上3.0未満	55
1.0以上2.0未満	9
1.0未満	0
下位1/4に該当する人数	19
下位1/4に該当する数値	2.15

2学年 (95名)

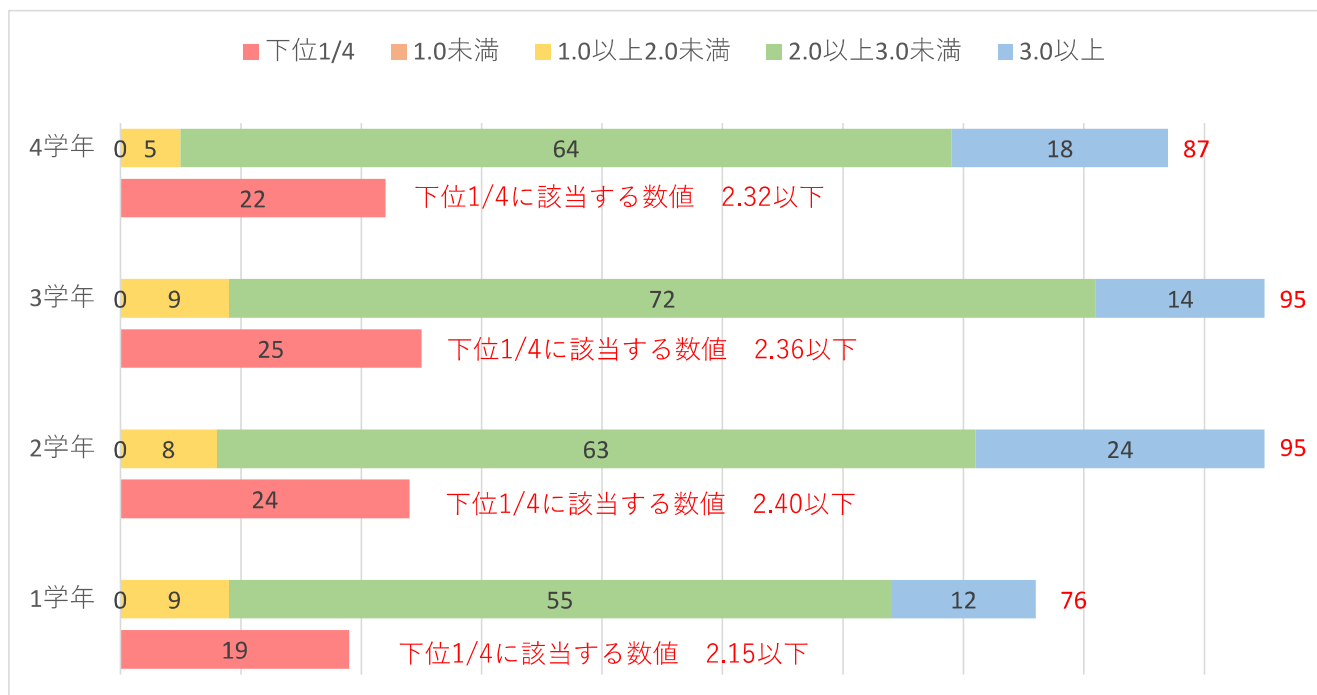
累積GPA	人数
3.0以上	24
2.0以上3.0未満	63
1.0以上2.0未満	8
1.0未満	0
下位1/4に該当する人数	24
下位1/4に該当する数値	2.40

3学年 (95名)

累積GPA	人数
3.0以上	14
2.0以上3.0未満	72
1.0以上2.0未満	9
1.0未満	0
下位1/4に該当する人数	25
下位1/4に該当する数値	2.36

4学年 (87名)

累積GPA	人数
3.0以上	18
2.0以上3.0未満	64
1.0以上2.0未満	5
1.0未満	0
下位1/4に該当する人数	22
下位1/4に該当する数値	2.32



令和6年度前期 成績の分布を表す資料

客観的な評価の算出方法

累積GPA = (各科目の修得単位数 × GP) の合計 / 履修登録科目の単位数の合計

点数 (GP)	成績
90~100点	4点
80~89点	3点
70~79点	2点
60~69点	1点
0点~59点、評価対象外	0点

1学年 (86名)

累積GPA	人数
3.0以上	23
2.0以上3.0未満	44
1.0以上2.0未満	16
1.0未満	3
下位1/4に該当する人数	21
下位1/4に該当する数値	2.00以下

2学年 (87名)

累積GPA	人数
3.0以上	25
2.0以上3.0未満	40
1.0以上2.0未満	18
1.0未満	3
下位1/4に該当する人数	21
下位1/4に該当する数値	2.01以下

3学年 (85名)

累積GPA	人数
3.0以上	15
2.0以上3.0未満	39
1.0以上2.0未満	11
1.0未満	1
下位1/4に該当する人数	21
下位1/4に該当する数値	1.99以下

4学年 (65名)

累積GPA	人数
3.0以上	9
2.0以上3.0未満	70
1.0以上2.0未満	10
1.0未満	0
下位1/4に該当する人数	16
下位1/4に該当する数値	2.30以下

