

## 令和3年度後期 成績の分布を表す資料

客観的な評価の算出方法

(各科目の修得単位数 × G P) の合計 / 履修登録科目の単位数の合計

成績	点数 (GP)
90～100点	4点
80～89点	3点
70～79点	2点
60～69点	1点
0点～59点、評価対象外	0点

1学年 (77名)

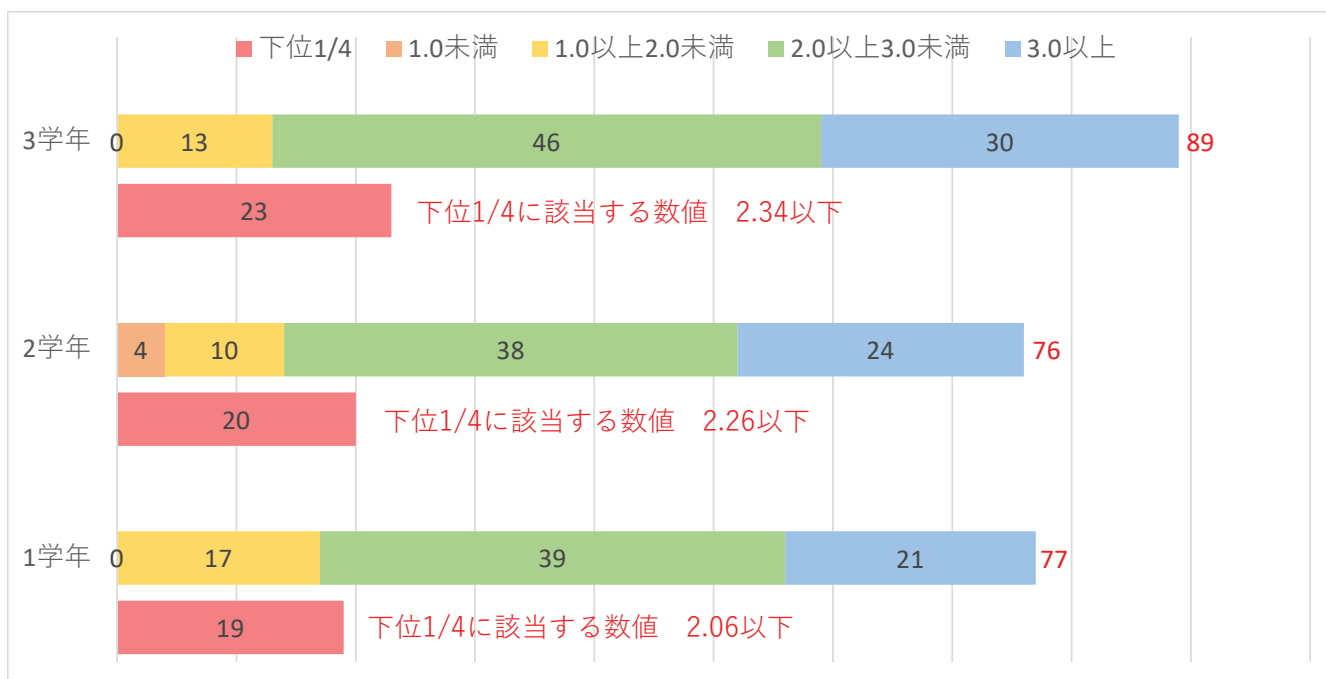
累積GPA	人数
3.0以上	21
2.0以上3.0未満	39
1.0以上2.0未満	17
1.0未満	0
下位1/4に該当する人数	19
下位1/4に該当する数値	2.06以下

2学年 (76名)

累積GPA	人数
3.0以上	24
2.0以上3.0未満	38
1.0以上2.0未満	10
1.0未満	4
下位1/4に該当する人数	20
下位1/4に該当する数値	2.26以下

3学年 (89名)

累積GPA	人数
3.0以上	30
2.0以上3.0未満	46
1.0以上2.0未満	13
1.0未満	0
下位1/4に該当する人数	23
下位1/4に該当する数値	2.34以下



## 令和3年度後期 成績の分布を表す資料

客観的な評価の算出方法

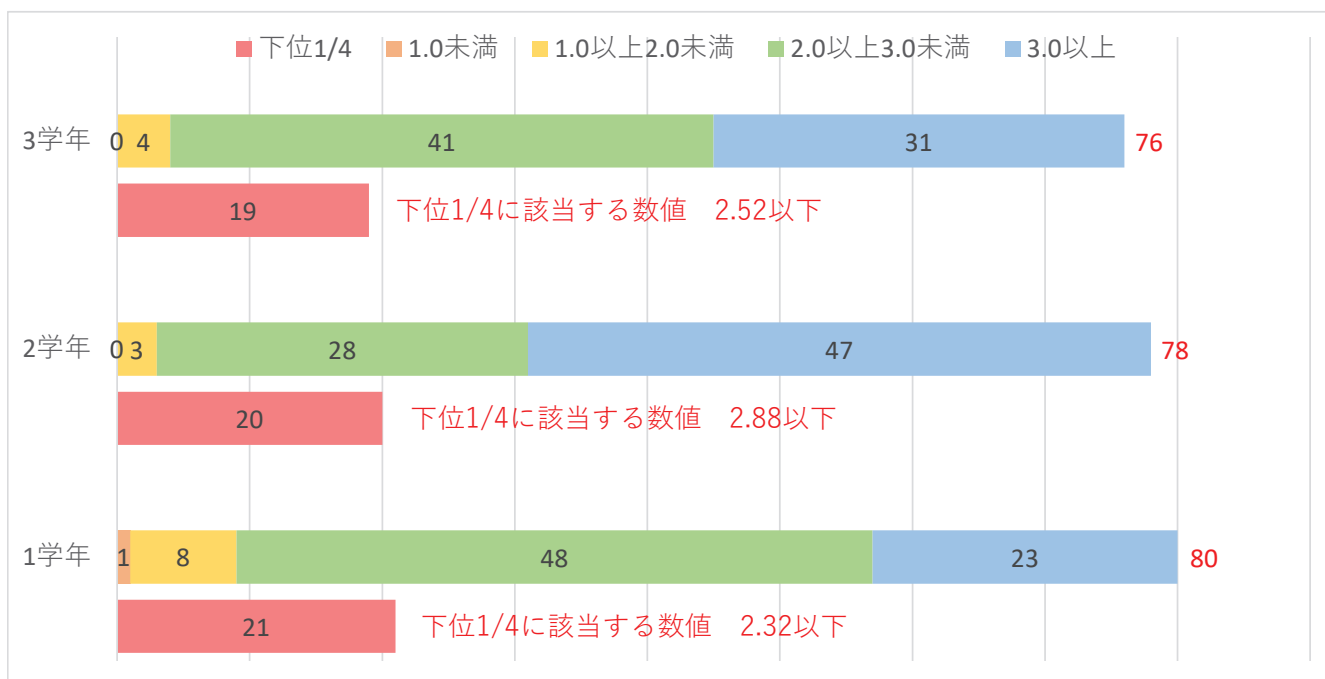
(各科目の修得単位数×G P)の合計／履修登録科目の単位数の合計

成績	点数 (GP)
90～100点	4点
80～89点	3点
70～79点	2点
60～69点	1点
0点～59点、評価対象外	0点

累積GPA	人数
3.0以上	23
2.0以上3.0未満	48
1.0以上2.0未満	8
1.0未満	1
下位1/4に該当する人数	21
下位1/4に該当する数値	2.32以下

累積GPA	人数
3.0以上	47
2.0以上3.0未満	28
1.0以上2.0未満	3
1.0未満	0
下位1/4に該当する人数	20
下位1/4に該当する数値	2.88以下

累積GPA	人数
3.0以上	31
2.0以上3.0未満	41
1.0以上2.0未満	4
1.0未満	0
下位1/4に該当する人数	19
下位1/4に該当する数値	2.52以下



## 令和3年度後期 成績の分布を表す資料

客観的な評価の算出方法

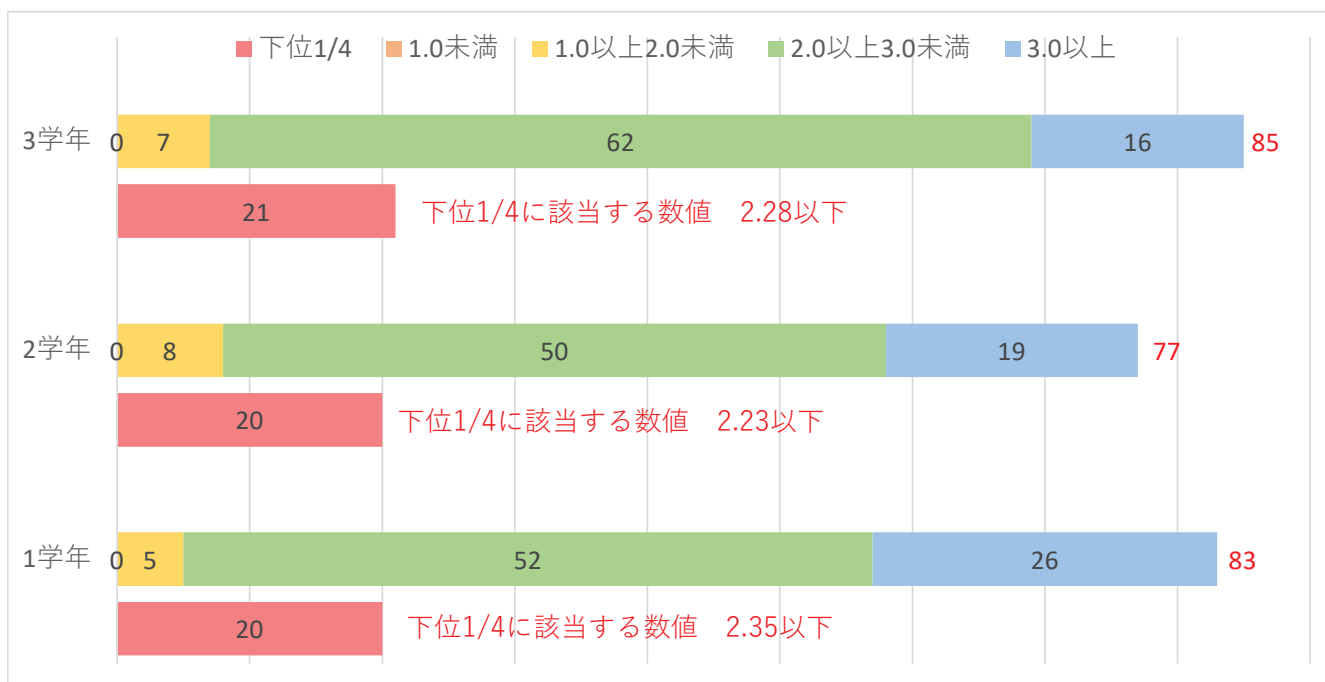
(各科目の修得単位数×G P)の合計／履修登録科目の単位数の合計

成績	点数 (GP)
90～100点	4点
80～89点	3点
70～79点	2点
60～69点	1点
0点～59点、評価対象外	0点

累積GPA	人数
3.0以上	26
2.0以上3.0未満	52
1.0以上2.0未満	5
1.0未満	0
下位1/4に該当する人数	20
下位1/4に該当する数値	2.35以下

累積GPA	人数
3.0以上	19
2.0以上3.0未満	50
1.0以上2.0未満	8
1.0未満	0
下位1/4に該当する人数	20
下位1/4に該当する数値	2.23以下

累積GPA	人数
3.0以上	16
2.0以上3.0未満	62
1.0以上2.0未満	7
1.0未満	0
下位1/4に該当する人数	21
下位1/4に該当する数値	2.28以下



## 令和3年度後期 成績の分布を表す資料

客観的な評価の算出方法

(各科目の修得単位数×G P) の合計／履修登録科目の単位数の合計

成績	点数 (GP)
90～100点	4点
80～89点	3点
70～79点	2点
60～69点	1点
0点～59点、評価対象外	0点

5学年 (78名)

累積GPA	人数
3.0以上	25
2.0以上3.0未満	40
1.0以上2.0未満	13
1.0未満	0
下位1/4に該当する人数	19
下位1/4に該当する数値	2.14

4学年 (105名)

累積GPA	人数
3.0以上	23
2.0以上3.0未満	67
1.0以上2.0未満	15
1.0未満	0
下位1/4に該当する人数	26
下位1/4に該当する数値	2.18

3学年 (88名)

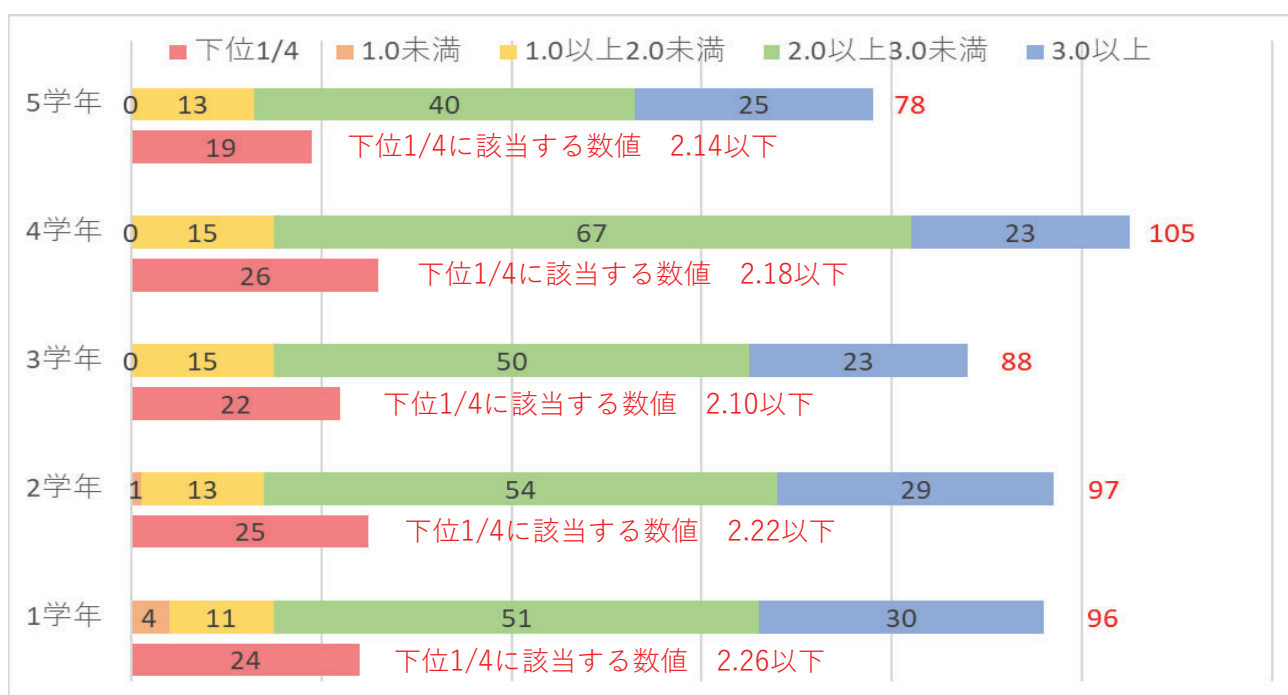
累積GPA	人数
3.0以上	23
2.0以上3.0未満	50
1.0以上2.0未満	15
1.0未満	0
下位1/4に該当する人数	22
下位1/4に該当する数値	2.10

2学年 (97名)

累積GPA	人数
3.0以上	29
2.0以上3.0未満	54
1.0以上2.0未満	13
1.0未満	1
下位1/4に該当する人数	25
下位1/4に該当する数値	2.22

1学年 (96名)

累積GPA	人数
3.0以上	30
2.0以上3.0未満	51
1.0以上2.0未満	11
1.0未満	4
下位1/4に該当する人数	24
下位1/4に該当する数値	2.26



## 令和3年度後期 成績の分布を表す資料

客観的な評価の算出方法

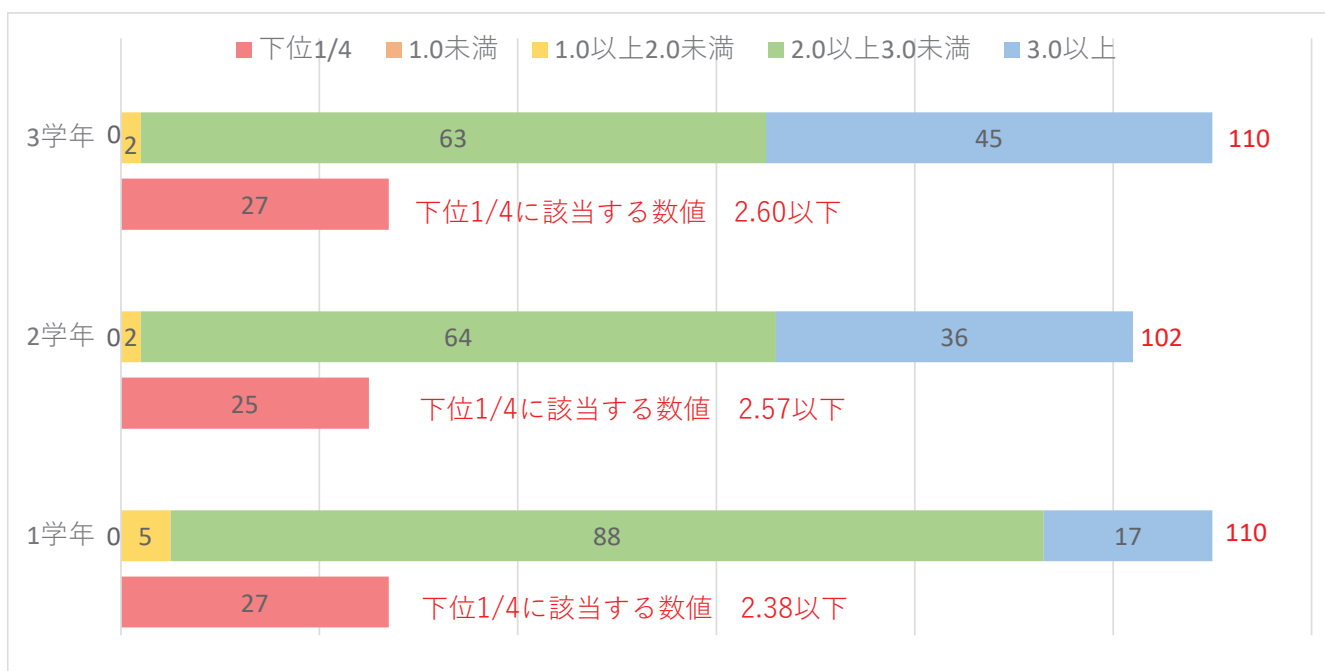
(各科目の修得単位数 × G P) 当該学期の合計 / 当該学期の履修登録科目の単位数の合計

点数 (GP)	成績
90～100点	4点
80～89点	3点
70～79点	2点
60～69点	1点
0点～59点、評価対象外	0点

累積GPA	人数
3.0以上	17
2.0以上3.0未満	88
1.0以上2.0未満	5
1.0未満	0
下位1/4に該当する人数	27
下位1/4に該当する数値	2.38以下

累積GPA	人数
3.0以上	36
2.0以上3.0未満	64
1.0以上2.0未満	2
1.0未満	0
下位1/4に該当する人数	25
下位1/4に該当する数値	2.57以下

累積GPA	人数
3.0以上	45
2.0以上3.0未満	63
1.0以上2.0未満	2
1.0未満	0
下位1/4に該当する人数	27
下位1/4に該当する数値	2.60以下



## 令和3年度後期 成績の分布を表す資料

客観的な評価の算出方法

(各科目の修得単位数 × G P) 当該学期の合計 / 当該学期の履修登録科目の単位数の合計

点数 (GP)	成績
90～100点	4点
80～89点	3点
70～79点	2点
60～69点	1点
0点～59点、評価対象外	0点

1学年 (51名)

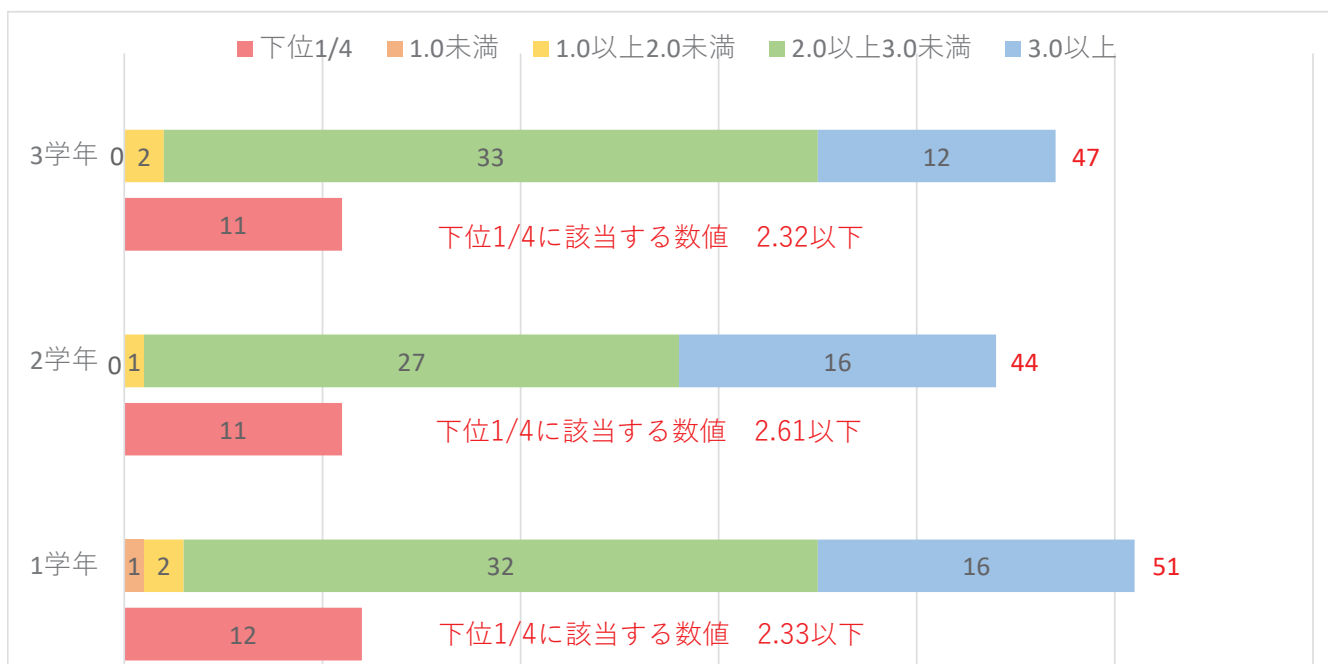
累積GPA	人数
3.0以上	16
2.0以上3.0未満	32
1.0以上2.0未満	2
1.0未満	1
下位1/4に該当する人数	12
下位1/4に該当する数値	2.33以下

2学年 (44名)

累積GPA	人数
3.0以上	16
2.0以上3.0未満	27
1.0以上2.0未満	1
1.0未満	0
下位1/4に該当する人数	11
下位1/4に該当する数値	2.61以下

3学年 (47名)

累積GPA	人数
3.0以上	12
2.0以上3.0未満	33
1.0以上2.0未満	2
1.0未満	0
下位1/4に該当する人数	11
下位1/4に該当する数値	2.32以下



令和3年度後期 成績の分布を表す資料

客観的な評価の算出方法

(各科目の修得単位数×GP)の合計／履修登録科目の単位数の合計

成績	点数 (GP)
90～100点	4点
80～89点	3点
70～79点	2点
60～69点	1点
0点～59点、評価対象外	0点

3学年 (89名)

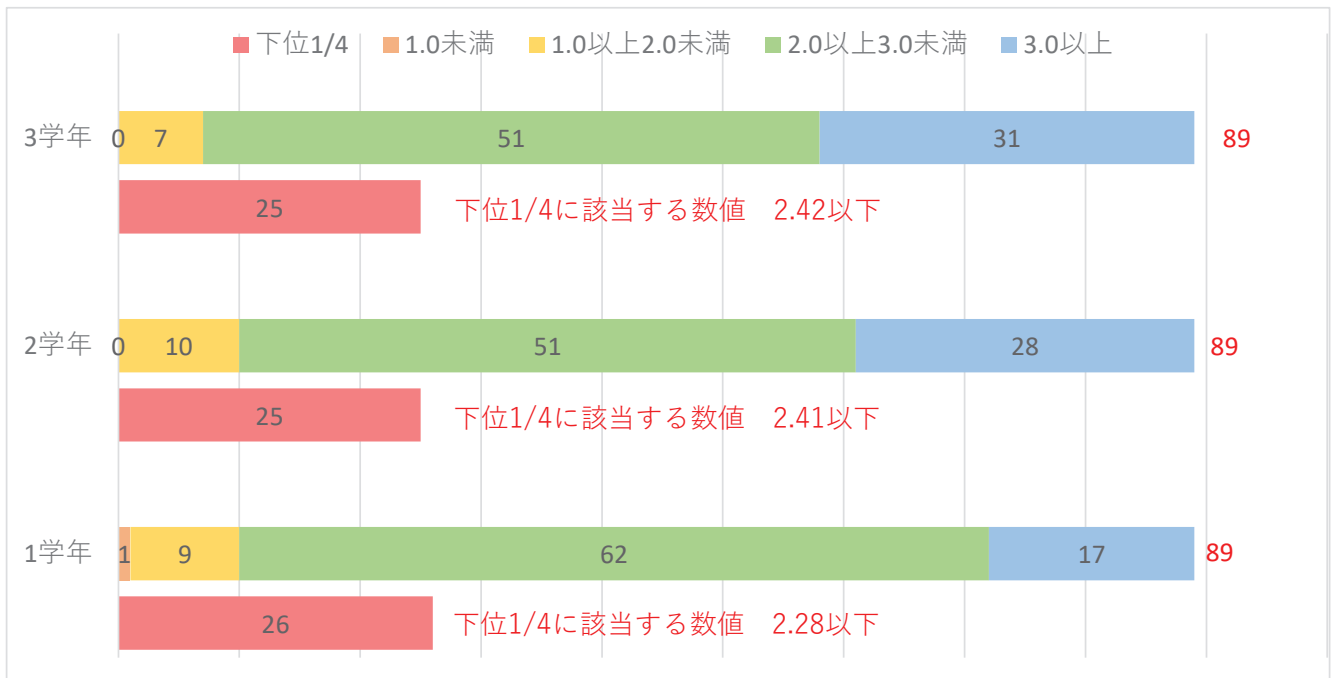
累積GPA	人数
3.0以上	31
2.0以上3.0未満	51
1.0以上2.0未満	7
1.0未満	0
下位1/4に該当する人数	25
下位1/4に該当する数値	2.42以下

2学年 (89名)

累積GPA	人数
3.0以上	28
2.0以上3.0未満	51
1.0以上2.0未満	10
1.0未満	0
下位1/4に該当する人数	25
下位1/4に該当する数値	2.41以下

1学年 (89名)

累積GPA	人数
3.0以上	17
2.0以上3.0未満	62
1.0以上2.0未満	9
1.0未満	1
下位1/4に該当する人数	26
下位1/4に該当する数値	2.28以下



令和3年度後期 成績の分布を表す資料

客観的な評価の算出方法

(各科目の修得単位数×GP) の合計／履修登録科目の単位数の合計

※卒業要件に係わる科目のみGPAの対象となります。

成績	点数 (GP)
90点～100点	4点
80点～89点	3点
70点～79点	2点
60点～69点	1点
0点～59点、評価対象外	0点

3学年 (96名)

累積GPA	人数
3.0以上	24
2.0以上3.0未満	63
1.0以上2.0未満	9
1.0未満	0
下位1/4に該当する人数	24
下位1/4に該当する数値	2.32以下

2学年 (92名)

累積GPA	人数
3.0以上	14
2.0以上3.0未満	61
1.0以上2.0未満	17
1.0未満	0
下位1/4に該当する人数	23
下位1/4に該当する数値	2.17以下

1学年 (68名)

累積GPA	人数
3.0以上	16
2.0以上3.0未満	39
1.0以上2.0未満	10
1.0未満	3
下位1/4に該当する人数	17
下位1/4に該当する数値	2.20以下

